



**USG DUROCK FORTE®**  
Con tecnología EdgeGuard™  
EL CEMENTO HECHO TABLERO

**USG DUROCK FORTE®**  
Con tecnología EdgeGuard™  
EL CEMENTO HECHO TABLERO  
Instalar con USG metales calibre 20 a 40.5 cm. Hecho en México / Made in Mexico

**USG DUROCK FORTE®**, es ideal para fachadas, áreas expuestas al contacto directo con agua y muros que requieran alta resistencia a golpes y fisuras.

**¡Conoce todas sus características y ventajas!**



## VENTAJAS

**RESISTENTE AL AGUA**



**RESISTENTE A MOHO Y HONGOS**



**FÁCIL Y RÁPIDA INSTALACIÓN**



**VERSATILIDAD**



**RESISTENTE AL FUEGO**



**HECHO EN SU MÁXIMA COMPOSICIÓN DE CEMENTO**



**PRODUCTO 100% MEXICANO**



## INFORMACIÓN DEL PRODUCTO

**ESPESOR**



1/2" (12.7 mm)  
5/8" (15.9 mm)

**DIMENSIÓN ESTÁNDAR**



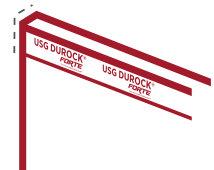
2.44 m

**PESO POR TABLERO**



38.99 kg

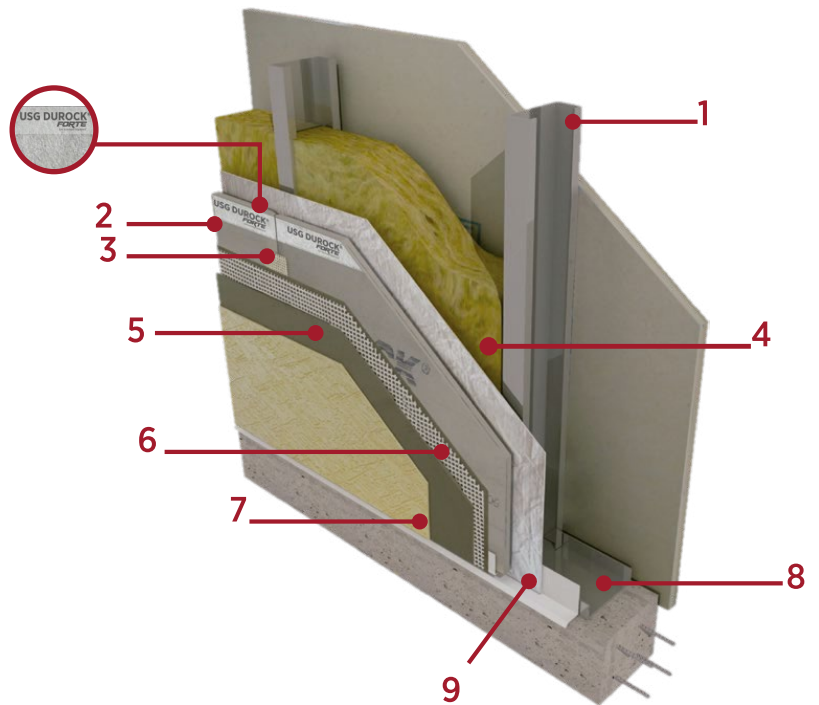
**CON TECNOLOGÍA EDGE GUARD™**





## CARACTERÍSTICAS

1. Poste estructural calibre 20 **USG STEELROCK®**
2. Tablero de cemento **USG DUROCK FORTE®**
3. Cinta de refuerzo marca **USG DUROCK®**
4. Colchoneta de fibra de vidrio.
5. **USG BASECOAT®** marca **USG DUROCK FORTE®**
6. Malla de refuerzo **USG DUROCK®**
7. Acabado final.
8. Canal de amarre calibre 22 **USG STEELROCK®**
9. Membrana impermeable **WEATHERMATE®**



# USG DUROCK® FORTE



EL CEMENTO HECHO TABLERO **USG**