

Choisir la
bonne
teinte n'a
jamais été
aussi simple.

3M™ Filtek™ Easy Match Universal Restorative



▶ Un choix de teinte intuitif.

▶ Une opacité qui s'adapte naturellement.

▶ Un stock réduit dans vos tiroirs.

3M™ Filtek™ Easy Match Universal Restorative

Bright*. Natural*. Warm*.

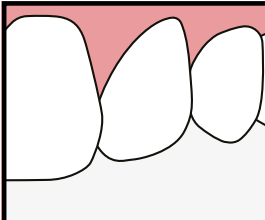
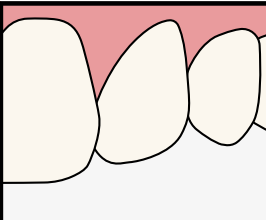
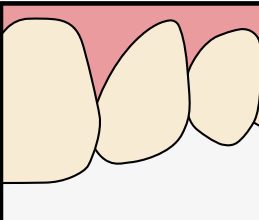
Trois teintes suffisent pour vous permettre de vous rapprocher le plus possible du sourire de la plupart de vos patients.

Ce sur quoi vous pouvez compter :

- ▶ Un flux de travail plus simple pour les restaurations monotintes.
- ▶ Des résultats naturels.
- ▶ Un système simplifié reposant sur une nanotechnologie cliniquement éprouvée.
- ▶ Une sélection rapide et intuitive des teintes pour les restaurations antérieures et postérieures.

Vivez l'expérience d'un choix de teinte en toute simplicité. Facile et intuitif.

- ✓ 3 teintes seulement :
Bright*, Natural*, Warm*.
- ✓ Pas de teintier.
- ✓ Pas d'opaqueur.

		
Bright* (B) Bleach, A1, B1, B2, C1, D2	Natural* (N) A2, A3, C2, D3, D4	Warm* (W) A3.5, A4, B3, B4, C3, C4

Correspondance avec les teintes VITA

La simplicité sans compromis.

Certains systèmes de teintes simplifiés présentent des faiblesses au niveau esthétique. Le matériau de restauration 3M™ Filtek™ Easy Match Universal Restorative offre, quant à lui, une excellente correspondance de teinte. Il s'harmonise avec la dentition environnante, pour des sourires au rendu naturel.



« Ce nouveau composite 3M™ Filtek™ Easy Match porte bien son nom et est plus qu'une évolution du 3M™ Filtek™ Universal, il permet une simplification de la procédure et une amélioration du rendu esthétique des restaurations.»

- Dr Grégory Camaleonte,
Marseille

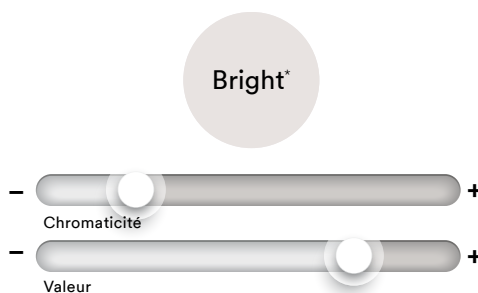
Le choix de la teinte est intuitif et direct :

La **chromaticité**, ou intensité de la couleur, n'est qu'un des éléments permettant d'obtenir une bonne correspondance de teinte. Même un composite de la "bonne couleur" peut se démarquer de la dentition environnante si sa **valeur** (luminosité/obscurité relative) ou son **opacité** ne sont pas les bonnes.

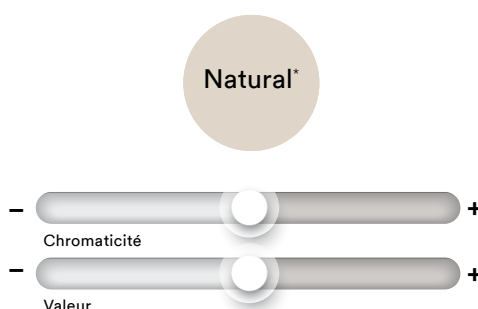
Ensemble, les 3 teintes du matériau de restauration 3M™ Filtek™ Easy Match Universal Restorative couvrent les teintes classiques VITA - aucun opaqueur n'est nécessaire.

« Je l'ai utilisé sur des dents antérieures et postérieures, dans les cas de caries proximales, de lésions cervicales non carieuses, le résultat est bluffant. »

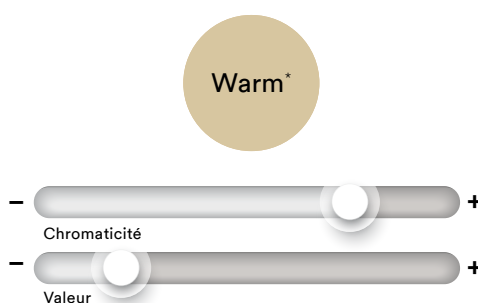
- Dr Edouard Negre,
Nice



Bright* : faible chromaticité et haute valeur.



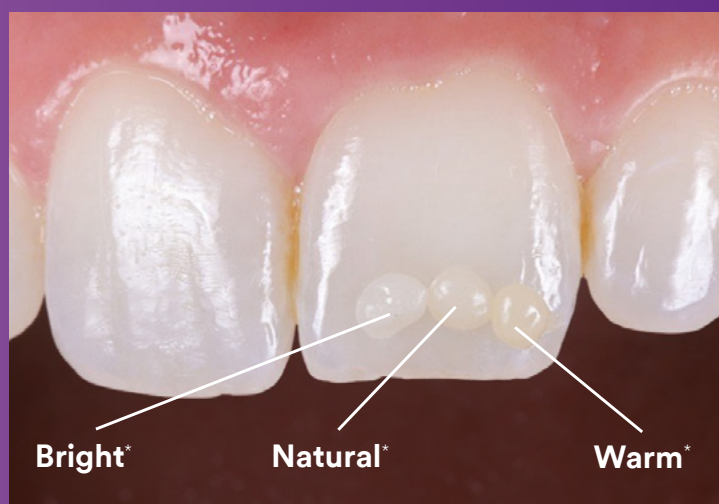
Natural* : équilibrée, chromaticité et valeur moyennes.



Warm* : haute chromaticité, faible valeur.

Les avantages clés que vous apprécierez :

- ▶ Excellente correspondance de teintes pour la plupart des restaurations antérieures et postérieures.
- ▶ Choix rapide, facile et intuitif de la teinte sans sacrifier l'opacité.
- ▶ Restaurations monocouches simplifiées, sans opaqueur.
- ▶ La rationalisation du stock permet de réduire le gaspillage des teintes peu utilisées.
- ▶ Consistance ferme.
- ▶ Convient au réchauffement des composites, qui réduit la force d'extrusion¹ sans modifier les propriétés physiques².



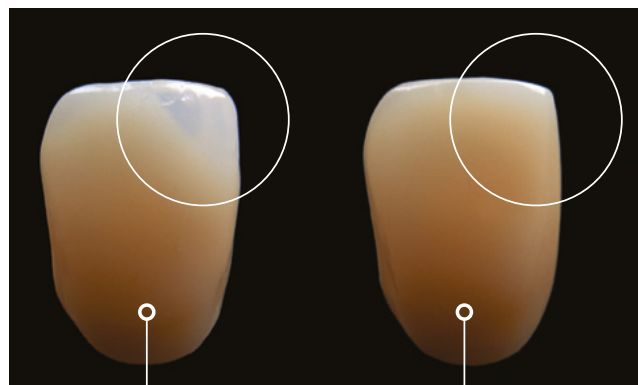
1. Données internes.

2. Quand il est chauffé conformément à notre mode d'emploi (capsules : jusqu'à 70 °C pendant 1 heure maximum).

Comment fonctionne-t-il ? Grâce au pouvoir d'une opacité qui s'adapte naturellement.

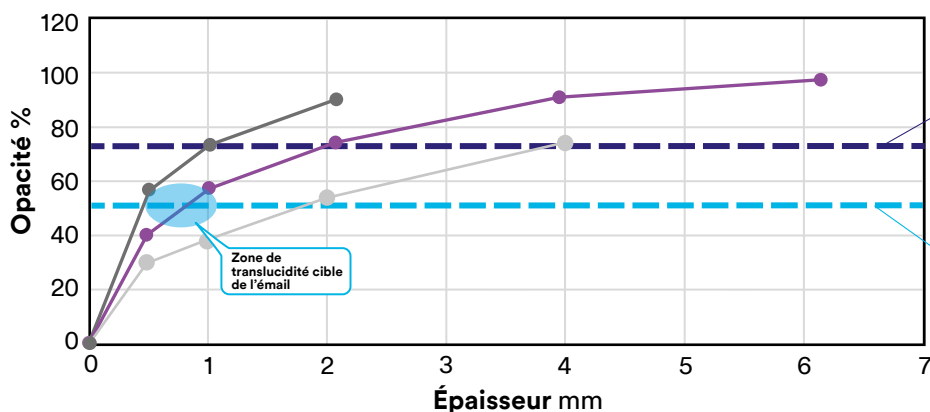
Le composite 3M™ Filtek™ Easy Match Universal Restorative ne nécessite pas d'opaqueur pour masquer l'obscurité de la cavité buccale dans les restaurations antérieures. Son opacité, qui s'adapte naturellement, offre une translucidité semblable à celle de l'émail sur une épaisseur de 0,5 à 1 mm - là où cela est nécessaire, à savoir au niveau du chanfrein et du bord incisif. Sur les épaisseurs ≥ 2 mm, il offre une opacité semblable à celle de la dentine.

Tous les composites deviennent plus translucides quand ils sont appliqués en fines couches. Mais l'opacité naturellement adaptable du composite 3M™ Filtek™ Easy Match Universal Restorative se rapproche de manière optimale de la dentine et de l'émail, ce qui l'aide à se fondre dans la structure dentaire environnante et à offrir un aspect naturel.



Concurrent
Aucun opaqueur utilisé

3M™ Filtek™ Easy Match Universal Restorative, teinte Natural* - Aucun opaqueur n'est nécessaire.



La valeur de la dentine

3M™ Filtek™ Easy Match Universal Restorative présente une opacité semblable à celle de la dentine à des épaisseurs ≥ 2 mm.

La valeur de l'émail

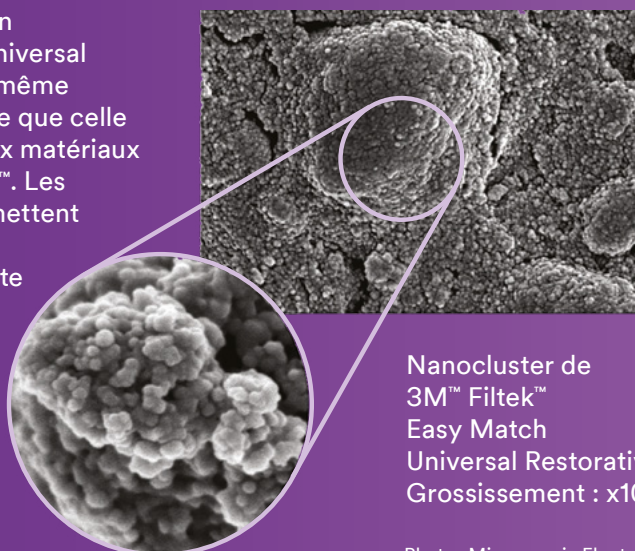
3M™ Filtek™ Easy Match Universal Restorative présente une translucidité semblable à celle de l'émail à des épaisseurs de 0,5 mm à 1 mm.

Source : données internes**

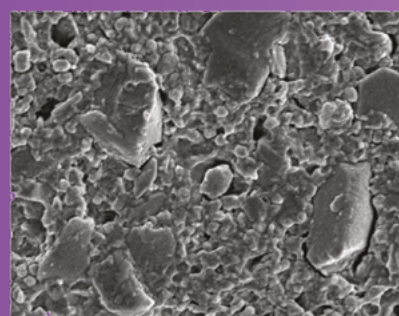
- 3M™ Filtek™ Supreme XTE Universal A2-D
- 3M™ Filtek™ Easy Match Universal Restorative
- Concurrent (aucun opaqueur utilisé)

Un regard plus approfondi sur notre nanotechnologie

Le matériau de restauration 3M™ Filtek™ Easy Match Universal Restorative est doté de la même technologie de nanocharge que celle utilisée dans nos principaux matériaux de restauration 3M™ Filtek™. Les nanoclusters uniques permettent une excellente résistance à l'usure et aident le composite à conserver un brillant lisse.



Nanocluster de 3M™ Filtek™ Easy Match Universal Restorative. Grossissement : x100 000.



Composite concurrent principal

Photos Microscopie Electronique à Balayage (MEB) avec l'aimable autorisation du Dr J. Perdigao, Université du Minnesota.



La famille des composites dentaires 3M™ Filtek™ s'agrandit.

Une marque de confiance depuis plus de 50 ans. Déjà 2 milliards de restaurations réalisées à travers le monde - et ça continue !

Grâce à notre nanotechnologie, les composites dentaires 3M™ Filtek™ ont permis aux chirurgiens-dentistes du monde entier de créer plus de 2 milliards de restaurations. La gamme 3M™ Filtek™ met à votre disposition les composites dont vous avez besoin dans pratiquement tous les cas cliniques : de l'antérieur au postérieur et de l'esthétique haut de gamme aux protocoles rapides. Que vous ayez besoin d'un composite universel, fluide ou de type bulk, antérieur ou postérieur, la gamme 3M™ Filtek™ vous offre des solutions esthétiques et efficaces.

« Les résultats du 3M™ Filtek™ Easy Match Universal Restorative sont hyper agréables. Sur les faces proximales, le polissage est nickel. »

- Dr Cédrik Bernard,
Paris



Excellente
pérennité du poli.



Très bonnes résistances
mécaniques et à l'usure.



Consistance
ferme.



Sans danger pour
le réchauffement
des composites et la
technique d'injection des
composites réchauffés.



3M™ Filtek™ Easy Match Universal Restorative - Bright*

Référence Informations produit

6210B	20 Capsules de 0.2 g/capsule
6220B	1 Seringue de 4 g



3M™ Filtek™ Easy Match Universal Restorative - Natural*

Référence Informations produit

6210N	20 Capsules de 0.2 g/capsule
6220N	1 Seringue de 4 g



3M™ Filtek™ Easy Match Universal Restorative - Warm*

Référence Informations produit

6210W	20 Capsules de 0.2 g/capsule
6220W	1 Seringue de 4 g

3M™ Filtek™ Easy Match Universal Restorative - Kit d'essai

Référence Informations produit

6210K	60 Capsules de 0,2 g/capsule : 20 de chaque teinte : Bright*, Natural* et Warm*.
6220K	3 Seringues de 4 g/seringue : 1 pour chaque teinte : Bright*, Natural* et Warm*.

3M™ Filtek™ Easy Match Universal Restorative - Format économique

Référence Informations produit

6210	100 Capsules de 0,2 g/capsule : teinte Natural* uniquement.
6220	5 Seringues de 4 g/seringue : teinte Natural* uniquement.



3Mfrance.fr/FiltekEasyMatch



L'utilisation du produit Solventum décrit dans ce document suppose que l'utilisateur ait lu et compris cette notice d'utilisation. Avant toute utilisation, il est recommandé de réaliser des tests et/ou de valider la bonne adéquation du produit au regard de l'usage envisagé. Les informations et préconisations incluses dans le présent document sont inhérentes au produit Solventum concerné et ne sauraient être appliquées à d'autres produits ou environnements. Toute action ou utilisation des produits faite en infraction de ces indications est réalisée aux risques et périls de leur auteur.

Le respect des informations et préconisations relatives aux produits Solventum ne dispense pas de l'observation d'autres règles (règles de sécurité, normes, procédures...) éventuellement en vigueur, relatives notamment à l'environnement et moyens d'utilisation. Solventum, qui ne peut vérifier ni maîtriser ces éléments ne saurait être tenu pour responsable des conséquences, de quelque nature que ce soit, de toute infraction à ces règles, qui restent en tout état de cause extérieures à son champ de décision et de contrôle. Les conditions de garantie des produits Solventum sont déterminées dans les documents contractuels de vente et par les dispositions impératives applicables, à l'exclusion de toute autre garantie ou indemnité.



Solutions pour le Soin Oral Professionnel
Solventum France
 1 Parvis de l'Innovation
 CS 20203
 95000 Cergy-Pontoise Cedex
 Tel : 01 88 24 18 04
3Mfrance.fr/dentaire

* Teintes Claire (Bright), Naturelle (Natural), Saturée (Warm).
 **Source: données internes. Concurrent Lot #098E53, #002EY8 ; 3M™ Filtek™ Easy Match Universal Restorative Lot #9533695, #NE57998.

3M™ Filtek™ Easy Match Universal Restorative est un dispositif médical de classe IIa. Marquage CE0123. 3M Deutschland GmbH, Allemagne. Lire attentivement les informations figurant sur la notice ou l'emballage avant toute utilisation. Distribué par Solventum France, 95000 Cergy Pontoise Cedex. © Solventum 2025. Solventum, le S et Filtek sont des marques déposées de Solventum ou de ses affiliés. 3M et le logo 3M sont des marques déposées de 3M. Tous droits réservés. Février 2025. Solventum 1560.