

Soins de santé 3M est  
désormais Solventum

# La correspondance des teintes n'a jamais été aussi facile

## Matériau de restauration universel Filtek<sup>MC</sup> Easy Match 3M<sup>MC</sup>

- Un choix de teintes intuitif
- Une opacité naturellement adaptative
- Des stocks réduits



# Matériau de restauration universel Filtek<sup>MC</sup> Easy Match 3M<sup>MC</sup>

**Lumineuse, Naturelle et Chaleureuse.** Une sélection de seulement trois teintes offre une excellente correspondance des teintes pour presque tous les patients! Cela signifie un flux de travail simplifié pour les restaurations à teinte unique et des résultats d'apparence naturelle qui plairont à vos patients. Le Matériau de restauration universel Filtek<sup>MC</sup> Easy Match 3M<sup>MC</sup> est un système simplifié fondé sur une nanotechnologie éprouvée en clinique, soit une caractéristique principale de la gamme de Matériaux de restauration dentaire Filtek<sup>MC</sup> 3M<sup>MC</sup> à laquelle on fait confiance partout dans le monde. Il simplifie la correspondance des teintes en vous permettant d'analyser la couleur de la dentition, puis de sélectionner la teinte correspondante de façon rapide et intuitive. Effectuez des restaurations antérieures et postérieures, et ce, sans le besoin d'un agent bloquant et sans compromettre l'opacité.

## Découvrez une correspondance des teintes simplifiée, facile et intuitive

- ✓ Seulement trois teintes : Lumineuse, Naturelle et Chaleureuse,
- ✓ Aucun guide de teintes compliqué
- ✓ Aucun agent bloquant requis

## La simplicité sans compromis

Certains systèmes de correspondance des teintes simplifiés présentent des inconvénients liés à l'esthétique. Le Matériau de restauration universel Filtek Easy Match offre une excellente correspondance des teintes tout en s'agencant avec la dentition environnante pour créer des sourires d'apparence naturelle.



« Le Matériau de restauration universel Filtek Easy Match offre une solution simple pour les restaurations quotidiennes. Rationalisez la gestion de vos stocks et effectuez des restaurations qui s'agencent avec la dentition environnante! »

– Dr Thomas Giacobbi  
Chandler (Ariz.), États-Unis



# La sélection des teintes est intuitive et simple

La **saturation**, ou l'intensité de la couleur, n'est qu'un des éléments qui permettent d'obtenir une excellente correspondance des teintes. Même un composite de la « bonne couleur » peut ressortir relativement à la dentition environnante si sa **valeur** (lumière relative/obscurité) ou son **opacité** ne correspond pas.

Ensemble, les trois teintes du Matériau de restauration universel Filtek<sup>MC</sup> Easy Match 3M<sup>MC</sup> couvrent les teintes classiques VITA, sans le besoin d'un agent bloquant.

« Le Matériau de restauration universel Filtek Easy Match simplifie la correspondance des teintes et permet d'obtenir des restaurations très esthétiques grâce à une approche rationalisée. »

– Dr Augusto Robles  
Anniston (Alab.), États-Unis

Lumineuse



Un exemple représentatif d'une dent ayant une teinte Lumineuse.



**Lumineuse** : une faible saturation, une valeur élevée

Naturelle



Un exemple représentatif d'une dent ayant une teinte Naturelle.



**Naturelle** : une saturation et une valeur moyennes et équilibrées

Chaleureuse



Un exemple représentatif d'une dent ayant une teinte Chaleureuse.



**Chaleureuse** : une saturation élevée, une faible valeur

## Les principaux avantages que vous adorerez

- Une excellente correspondance des teintes pour la plupart des restaurations antérieures et postérieures
- Une sélection rapide, facile et intuitive des teintes sans compromettre l'opacité
- Des restaurations à couche unique simplifiées, sans le besoin d'un agent bloquant
- Des stocks rationalisés, ce qui permet de réduire le gaspillage des teintes peu utilisées
- Une manipulation ferme
- Une formule qui convient au réchauffement des composites, ce qui réduit la force d'extrusion<sup>1</sup> sans changer les propriétés physiques du matériau<sup>2</sup>

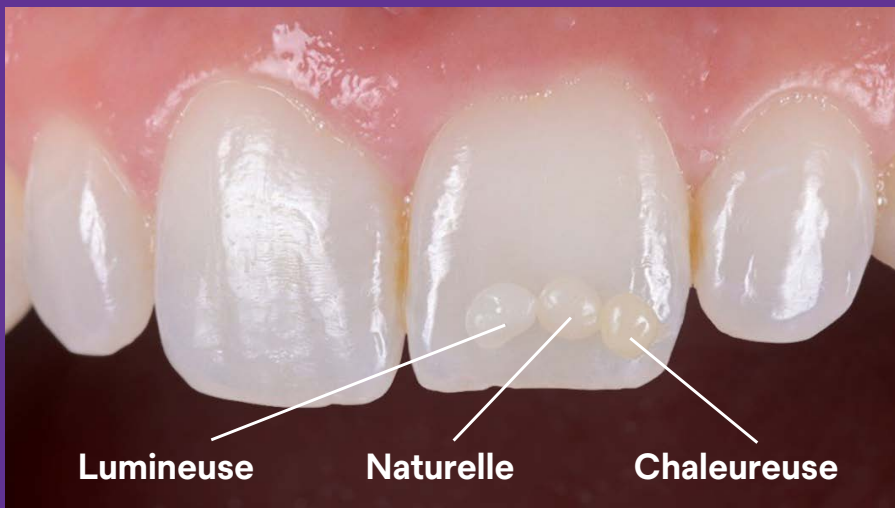


Image reproduite avec l'aimable autorisation du Dr Brian Baliwas

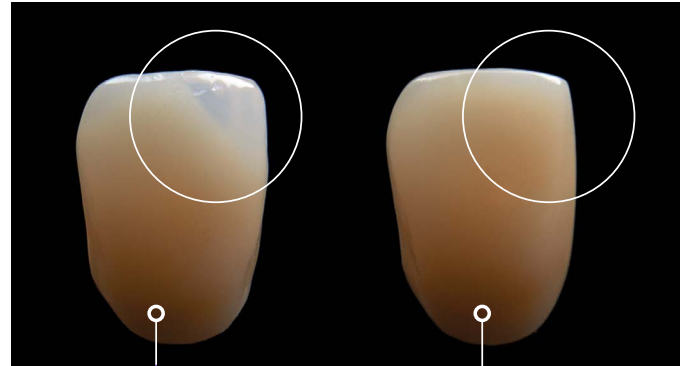
<sup>1</sup> Données internes

<sup>2</sup> Lorsqu'il est réchauffé conformément aux directives d'utilisation (jusqu'à 70 °C (158 °F) pendant 1 heure au maximum).

# Comment cela fonctionne-t-il? À l'aide de la puissance d'une opacité naturellement adaptative.

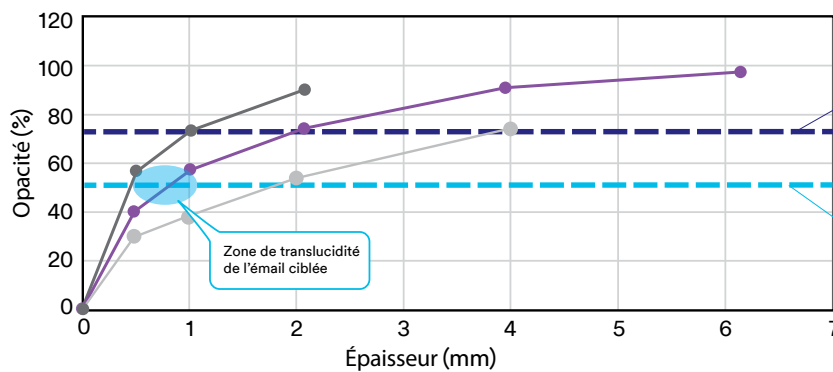
Contrairement à certains systèmes de correspondance des teintes simplifiés, le Matériau de restauration universel Filtek<sup>MC</sup> Easy Match 3M<sup>MC</sup> n'a pas besoin d'un agent bloquant pour masquer l'obscurité de la cavité buccale dans les restaurations antérieures. Son opacité naturellement adaptative offre une translucidité semblable à celle de l'émail à des épaisseurs de 0,5 mm à 1 mm, exactement là où vous en avez besoin sur le bord biseauté et incisif. À des épaisseurs de  $\geq 2$  mm ailleurs, il offre une opacité semblable à celle de la dentine.

Bien que tous les composites deviennent plus translucides lorsqu'ils sont appliqués en couches plus minces, l'opacité naturellement adaptative du Matériau de restauration universel Filtek Easy Match est parfaitement harmonisée avec la dentine et l'émail, ce qui l'aide à s'agencer avec la dentition environnante pour créer des sourires d'apparence naturelle.



Tokuyama  
OMNICHROMA®  
Sans agent bloquant

Matériau de restauration universel  
Filtek<sup>MC</sup> Easy Match 3M<sup>MC</sup>,  
teinte Naturelle  
Aucun agent bloquant n'est  
nécessaire



Valeur de la dentine  
Le Matériau de restauration universel  
Filtek<sup>MC</sup> Easy Match 3M<sup>MC</sup> offre une  
opacité semblable à celle de la  
dentine à des épaisseurs de  $\geq 2$  mm

Valeur de l'émail  
Le Matériau de restauration universel  
Filtek<sup>MC</sup> Easy Match 3M<sup>MC</sup> offre une  
opacité semblable à celle de l'émail à  
des épaisseurs de 0,5 mm à 1 mm

Données internes\*

— Matériau de restauration universel Filtek<sup>MC</sup> Supreme Ultra 3M<sup>MC</sup>, teinte A2-D  
— Matériau de restauration universel Filtek<sup>MC</sup> Easy Match 3M<sup>MC</sup>

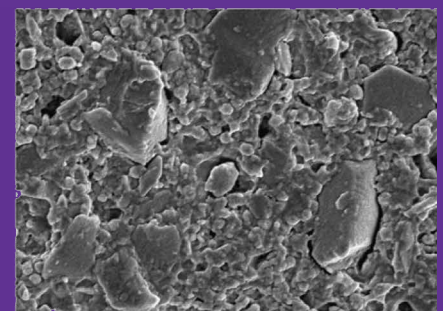
— Tokuyama OMNICHROMA® (aucun agent bloquant n'est utilisé)

## Une vue de plus près de la nanotechnologie TRUE

Le Matériau de restauration universel Filtek Easy Match est doté de la même technologie de particules nanochargées TRUE utilisée dans nos Matériaux de restauration dentaire Filtek les plus populaires. Les nanoagrégats exclusifs offrent une excellente résistance à l'usure et aident le composite à conserver un fini lustré lisse.



Matériau de  
restauration universel  
Filtek<sup>MC</sup> Easy Match  
3M<sup>MC</sup> grossi 100 fois



Composite concurrent de  
premier plan

Photos MEB reproduites avec l'aimable autorisation du  
Dr J. Perdigão, Université du Minnesota.



# Un produit de la gamme de Matériaux de restauration dentaire Filtek<sup>MC</sup> 3M<sup>MC</sup>

Dignes de confiance depuis plus de 50 ans. Deux milliards de restaurations, et ce n'est pas fini.

Optimisés par notre nanotechnologie **TRUE**, les Matériaux de restauration dentaire Filtek<sup>MC</sup> 3M<sup>MC</sup> ont aidé des cliniciens partout dans le monde à créer plus de deux milliards de restaurations dentaires. La gamme de produits Filtek vous offre les options dont vous avez besoin pour pratiquement n'importe quelle situation clinique, que ce soit une restauration antérieure ou postérieure, une restauration esthétique haut de gamme, une procédure grandement efficace, et plus encore. Que vous ayez besoin d'un composite universel, fluide ou pour application en bloc pour vos restaurations antérieures ou postérieures, la gamme de produits Filtek vous offre des solutions esthétiques et efficaces.

« J'aime vraiment le Matériau de restauration universel Filtek Easy Match. Le composite est facile à manipuler et à polir. Le système de teintes simplifié offre de très bons résultats sans superposition de couches. »

– Dr Nick Marongiu  
La Jolla (Calif), États-Unis



Une excellente rétention du lustre



D'excellentes résistance et propriétés antiusures



Une manipulation ferme



Une formule compatible avec le réchauffement des composites et le moulage par injection<sup>1</sup>

<sup>1</sup> Réchauffer les capsules à une température maximale de 70 °C (158 °F) pendant 1 heure au maximum.





### Matériau de restauration universel Filtek<sup>MC</sup> Easy Match 3M<sup>MC</sup>, Lumineuse

N° d'article	Renseignements sur le produit
6110B	(20) capsules, 0,2 g chacune
6120B	(1) seringue, 4 g chacune



### Matériau de restauration universel Filtek<sup>MC</sup> Easy Match 3M<sup>MC</sup>, Naturelle

N° d'article	Renseignements sur le produit
6110N	(20) capsules, 0,2 g chacune
6120N	(1) seringue, 4 g chacune



### Matériau de restauration universel Filtek<sup>MC</sup> Easy Match 3M<sup>MC</sup>, Chaleureuse

N° d'article	Renseignements sur le produit
6110W	(20) capsules, 0,2 g chacune
6120W	(1) seringue, 4 g chacune

### Trousses de lancement du Matériau de restauration universel Filtek<sup>MC</sup> Easy Match 3M<sup>MC</sup>

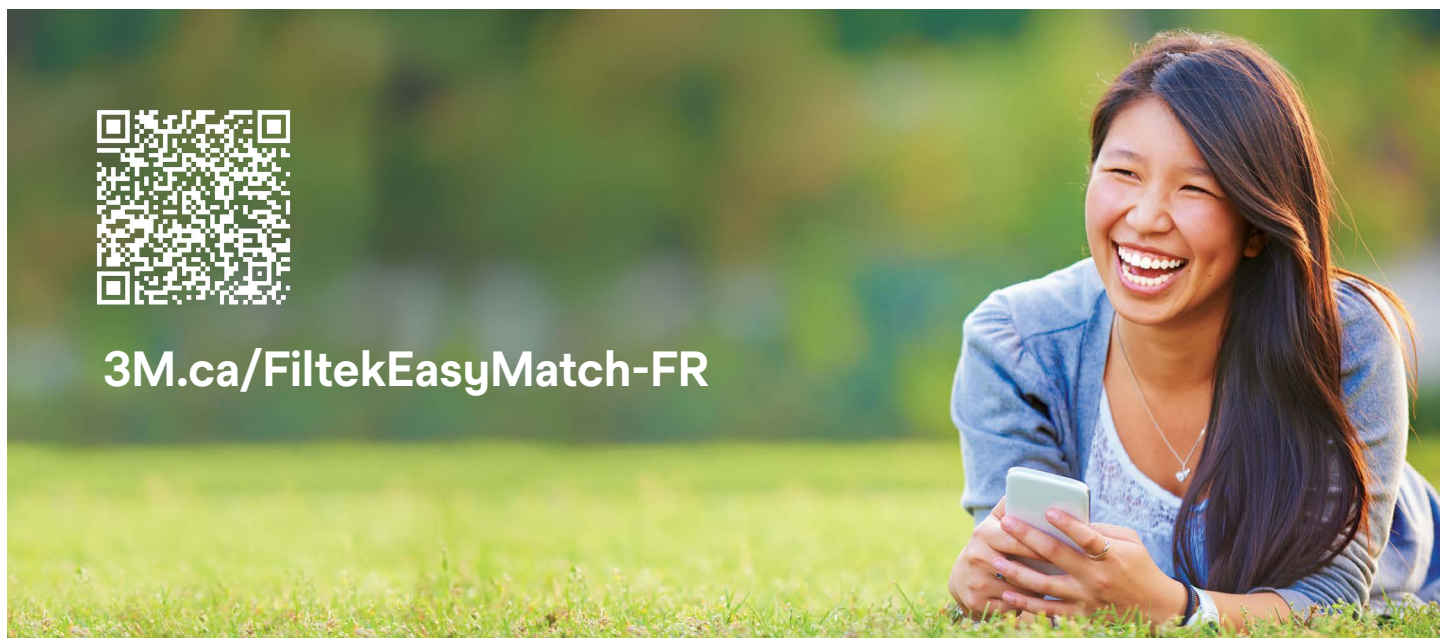
N° d'article	Renseignements sur le produit
6110K	(60) capsules, 0,2 g chacune : 20 capsules de chaque teinte (Lumineuse, Naturelle et Chaleureuse)
6120K	(3) seringues, 4 g chacune : 1 seringue de chaque teinte (Lumineuse, Naturelle et Chaleureuse)

### Matériau de restauration universel Filtek<sup>MC</sup> Easy Match 3M<sup>MC</sup>, paquets-prime

N° d'article	Renseignements sur le produit
6110	(100) capsules, 0,2 g chacune : teinte Naturelle seulement



[3M.ca/FiltekEasyMatch-FR](https://3M.ca/FiltekEasyMatch-FR)



**Garantie :** 3M garantit que ce produit sera exempt de tout défaut de matériau et de fabrication au moment de l'achat. 3M N'OFFRE AUCUNE AUTRE GARANTIE NI AUCUNE AUTRE CONDITION, Y COMPRIS TOUTE GARANTIE OU CONDITION IMPLICITE DE QUALITÉ MARCHANDE OU D'ADAPTATION À UN USAGE PARTICULIER. Il incombe à l'utilisateur de déterminer si ce produit convient à l'utilisation à laquelle il le destine. Si le produit s'avère défectueux pendant la période de garantie, le seul recours de l'utilisateur, qui constitue également l'unique obligation de 3M, est d'obtenir le remplacement ou la réparation du produit 3M défectueux.

**Limite de responsabilité :** À moins d'interdiction par la loi, 3M ne saurait être tenue responsable des pertes ou dommages directs, indirects, particuliers, fortuits ou consécutifs découlant de l'utilisation de ce produit, quelle que soit la théorie juridique dont on se prévaut, y compris celles de responsabilité contractuelle, de violation de garantie, de négligence ou de responsabilité stricte.



**Solutions dentaires Solventum**  
1 888 363-3685

\* Source : Données internes. Tokuyama OMNICHROMA® : n°s de lot 098E53 et 002EY8; Matériau de restauration universel Filtek<sup>MC</sup> Easy Match : n°s de lot 9533695 et NE57998.

© 2024, Solventum. Solventum, le logo S et Filtek sont des marques de commerce de Solventum ou de ses sociétés affiliées. 3M et le logo 3M sont des marques de commerce de 3M. Toutes les autres marques de commerce appartiennent à leurs propriétaires respectifs. Tous droits réservés. 70-2013-8272-1