

3M Science.
Applied to Life.™

Universal komposit til posteriore og anteriore restaureringer.

**3M™ Filtek™
Universal Fyldningsmateriale**



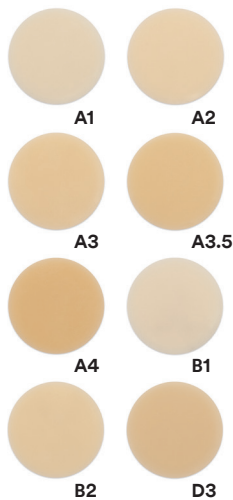
8 specielt udviklede farver. 1 opacitet. Meget enklere.

80% af kompositfyldninger fremstilles i dag med en farve*. Dette er både enkelt og tidsbesparende. For at gøre disse restaureringer endnu mere enkle, har vi udviklet 3M™ Filtek™ Universal Fyldningsmateriale.

Et enkelt farvevalg.

- Kun 8 farver og en Extra White (XW) dækker alle 19 VITA classical og bleach farver.* Derudover har farverne en opacitet, som dækker de fleste kliniske behov.
- NaturalMatch teknologi (som et resultat af nanofillere, patenterede monomerer med lav stressudvikling og pigmenter) gør det muligt, at en fyldning, fremstillet med en farve, matcher tandens farve.
- Fluorescerende pigmenter giver naturtro restaureringer.
- 3M fillerteknologi giver øget røntgenkontrast.

Your 8 designer shades:



Extra White (XW) og Pink Opaquer (PO) hjælper dig med at opnå flot æstetik også i mere krævende restaureringer.

Extra White kan anvendes til fremstilling af fyldninger på patienter, der har fået foretaget blegning.



XW

Undgå at mørke områder skæmmer det æstetiske resultat. Pink Opaquer maskerer effektivt metal og misfarvninger.

Pink Opaquer (PO)



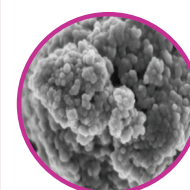
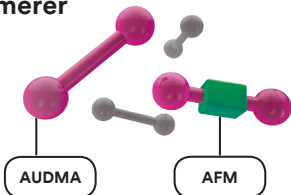
A1 farve

En universal komposit som sætter en ny standard.

Restaureringer udsættes kontinuerligt for tygning, tandbørstning og anden slitage. For at opnå øget holdbarhed har vi for første gang kombineret to dokumenterede patenterede dentalteknologier i en universal komposit.

Innovative monomerer aflaster stress.

Opindeligt udviklet til vores bulk fill kompositter og reducerer kontraktion og kontraktionsstress.



3M's patenterede ÆGTE nanoteknologi

Giver restaureringerne fremragende slidstyrke og en holdbar polering.

*3M interne data

100K forstørrelse af nanokluster.
SEM foto: Dr. J.Perdigão, University of Minnesota.

Egenskaber

- Forenklet farvevalg – 8 specielt udviklede farver som dækker behovet til de fleste patienter.
- Universal opacitet for et mere naturligt resultat.
- Extra White (XW) til at matche blegede tænder.
- Fluorescerende pigmenter giver naturtro restaureringer.
- Pink Opaquer til enkel maskering af mørke områder.
- 3Ms nanoteknologi for enkel og holdbar polering.
- Patenterede monomerer med lav stressudvikling giver bedre frakturstyrke.
- Øget røntgenkontrast gør kontrol lettere.
- Opvarmning af kapsler – 3M™ Filtek™ Universal kompositkapsler må opvarmes.*

*Se brugsanvisning

Indikationer

- Anteriore og posteriore restaureringer (inklusive okklusale overflader).
- Kroneopbygninger.
- Splinting.
- Indirekte restaureringer som indlæg, onlays og facader.

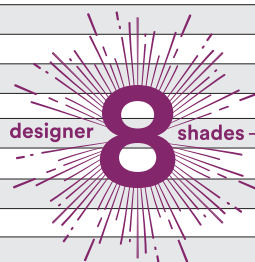


Bestillingsinformation

3M™ Filtek™ Universal Fyldningsmateriale

Varenr.	Produktinformation
6550CK	3M™ Filtek™ Universal Fyldningsmateriale INTROSÆT kapsler Indeholder: 80 kapsler à 0,2 gram (20 stk. af A1, A2, A3, A3.5), 10 Pink Opaquer kapsler à 0,2 gram , teknikguide, brugsanvisning.
6555SK	3M™ Filtek™ Universal Fyldningsmateriale INTROSÆT sprøjter Indeholder: 5 sprøjter à 4 gram (1 stk. af A1, A2, A3, A3.5 og Pink Opaquer), teknikguide, brugsanvisning.

Refill	Varenr.	Varenr.
FARVER	SPRØJTE	KAPSLER
A1	6555A1	6550A1
A2	6555A2	6550A2
A3	6555A3	6550A3
A3.5	6555A3.5	6550A3.5
A4	6555A4	6550A4
B1	6555B1	6550B1
B2	6555B2	6550B2
D3	6555D3	6550D3
XW – Extra White	6555XW	6550XW
PO – Pink Opaquer	6555PO	6550PO



REFILLER – FARVE	KAPSLER – indeholder 20 kapsler à 0,2 gram	SPRØJTER – indeholder 1 sprøjte à 4 gram
REFILLER – PINK OPAQUER (PO)	KAPSLER – indeholder 10 kapsler à 0,2 gram	SPRØJTER – indeholder 1 sprøjte à 4 gram

Alle refillere indeholder teknikguide og brugsanvisning.

www.3M.dk/FiltekUniversal

3M

3M a/s
3M Oral Care
Hannemanns Allé 53
2300 København S
43 48 01 00
www.3m.dk/dental
e-mail: 3MOralcare.dk@mmm.com

3M, "3M Science. Applied to Life.", Filtek, og Sof-Lex er varemærker under 3M eller 3M Deutschland GmbH. Benyttes under licens i Canada. © 3M 2019. Alle rettigheder forbeholdes. PL611349-1DK190401