

3M

Filtek™

Supreme
Fluido

Nuestro nuevo diseño de jeringa
pone el control en sus manos



Nuestro composite fluido más popular es ahora más fácil de inyectar

El composite fluido 3M™ Filtek™ Supreme XTE Fluido está disponible en una nueva jeringa ergonómica. Diseñado para mejorar la comodidad y facilitar la inyección, este nuevo producto se llama ahora 3M™ Filtek™ Supreme Fluido.

Reducción de burbujas y desperdicios

Prácticamente sin burbujas ni extrusión excesiva de material durante la dispensación, lo que proporciona un mayor control.

Fácil de manejar e inyectar

La placa para los dedos y el émbolo triangulares le permiten personalizar su agarre con facilidad y rapidez.

Adiós a la incertidumbre

El vástago azul de la jeringa indica el volumen de material restante. Cuando la jeringa esté vacía, solo será visible el émbolo blanco.

Cánula flexible

Se flexiona fácilmente sin torcerse para facilitar el acceso.

Adaptación excelente

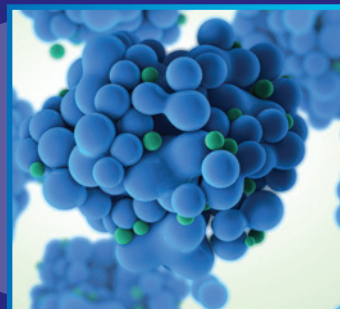
Adaptación, retención del pulido y resistencia al desgaste excelentes.

Versátil

Amplia gama de indicaciones y técnicas.



3M™ Filtek™ Supreme está hecho con AUTÉNTICA nanotecnología. Esta tecnología patentada posibilita un tamaño más uniforme de las nanopartículas, que se traduce en una resistencia al desgaste y una retención del pulido excelentes.



Caliente el composite de forma segura

¿Por qué calentar los composites 3M?

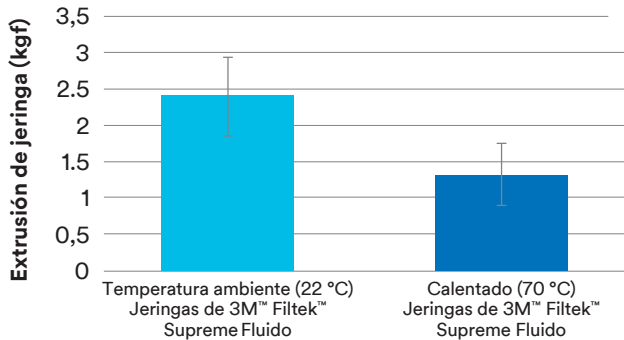
- Los composites calientes son más fluidos, lo cual facilita su aplicación
- El calor puede mejorar la adaptación del composite 3M a la estructura del diente¹
- El calor reduce la fuerza de extrusión²

158°F*



Jeringa de composite fluido

3M™ Filtek™ Supreme Fluido
3M™ Filtek™ Bulk Fill Fluido



El calor reduce en un 46-52 % la fuerza de extrusión de la jeringa de composite fluido

Consejos útiles

¡Puede calentar de forma segura los composites Filtek en tan solo 5 minutos! Siga estas directrices generales y consulte las instrucciones de uso para obtener más información.

QUÉ DEBE HACER

Caliente las jeringas de composite fluido hasta 70 °C durante un periodo de hasta 1 hora, como máximo 25 veces.

Utilice solo dispositivos calentadores de composite disponibles comercialmente.

Consulte las instrucciones de uso para obtener más información.

QUÉ DEBE EVITAR

No utilice el calor de una bombilla, microondas, calentadores de tazas ni otros dispositivos para calentar no aprobados. Consulte las instrucciones de uso para obtener más información.

* Temperatura de calentamiento recomendada

1 Basado en un estudio in vitro patrocinado por 3M. 11 odontólogos realizaron 88 restauraciones MOD clase II. Se examinaron los dientes al microscopio para detectar imperfecciones, defectos y huecos. Se realizaron comparaciones entre técnicas y usuarios.

2 Datos internos de 3M

3 Calentado conforme a nuestras instrucciones de uso (hasta 70 °C durante un periodo de hasta 1 hora).

Mayor rendimiento con total tranquilidad

Propiedades físicas inalteradas:³

- Resistencia a la tensión diametral
- Módulo de elasticidad
- Resistencia a la flexión
- Estabilidad del color
- Profundidad de polimerización



Una gama de colores armonizada

Los tonos del composite 3M™ Filtek™ Supreme Fluido están formulados para ser idénticos a los de 3M™ Filtek™ Universal Restorative y a los del composite universal 3M™ Filtek™ Supreme XTE. (A1, A2, A3, A3.5, A4, B1, B2, C2, D2)

A2



3M™ Filtek™
Supreme Fluido

A2



3M™ Filtek™
Universal Restorative

A2B



3M™ Filtek™
Supreme XTE

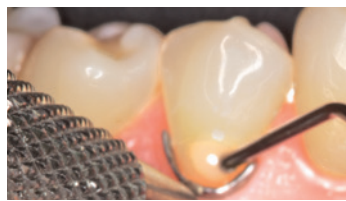


Casos clínicos

3M™ Filtek™ Supreme Fluido ofrece una transición suave del material al diente para lograr restauraciones estéticas.



Antes



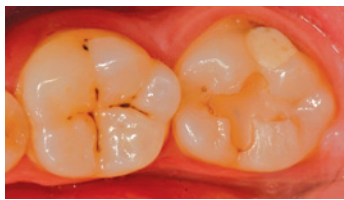
Aplicación del composite fluido



Después

Fotografías cortesía del Dr. Gunnar Reich, Múnich (Alemania)

El composite fluido Filtek Supreme se adapta fácilmente y sella el margen.



Antes



Aplicación del composite fluido



Después

Fotografías cortesía del Dr. Giuseppe Chiodera, Brescia (Italia)

Indicaciones

(Incremento hasta 2 mm)



Clase III



Clase V



Odontología mínimamente invasiva (OMI)¹



Base en rest. directas



Base cavitaria



Reparación de rest. indirectas (pequeños defectos)



Reparaciones² Bloqueo de zonas retentivas



Sellador de fosas y fisuras

Consulte las instrucciones de uso para la lista completa de indicaciones.

1. Incluidas pequeñas restauraciones oclusales no sometidas a carga.

2. Restauraciones en provisionales confeccionados con resina acrílica o bisacrílica.

Información para pedidos

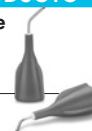


Reposiciones de 3M™ Filtek™ Supreme Fluido

Las reposiciones incluyen: 2 jeringas de 2 g; 20 puntas dispensadoras.

TONO	REF.
A1	6032A1
A2	6032A2
A3	6032A3
A3.5	6032A3.5
A4	6032A4
B1	6032B1
B2	6032B2
C2	6032C2
D2	6032D2
Blanco	6032W
Extrablanco	6032XW
OA3	6032AO3

REF.	INFORMACIÓN DE PRODUCTO
3700T	Puntas dispensadoras de 3M™ Filtek™ Supreme Fluido, grises (20)



3M Oral Care
3M España, S.L.

Juan Ignacio Luca de Tena, 19-25
28027 Madrid
www.3m.com.es/dental

3M y Filtek son marcas registradas de 3M o 3M Deutschland GmbH.

Utilizado bajo licencia en Canadá. Bioclear es una marca registrada de Bioclear Matrix. Por favor, recicle. Impreso en España. © 3M 2020 Reservados todos los derechos. 70-2013-7229-2