

Breathing Air Distribution System

FILTER ELEMENT REPLACEMENT KITS

Filter Element Replacement	Kit Part No.
For MSA Point of Attachment Box	10107545
For MSA Filtration Box, 50 CFM	
First Stage	10107545
Second Stage	10107546
Third Stage	10107544
For MSA Filtration Box, 100 CFM	
First Stage	10107541
Second Stage	10107742
Third Stage	10107543

⚠ WARNING

This manual must be carefully read and followed by all persons who have or will have the responsibility for using or servicing this equipment. This equipment will perform as designed only if installed and used according to the instructions. Otherwise it could fail to perform as designed, and persons who rely on this product could sustain serious personal injury or death.

The warranties made by MSA with respect to the product are voided if the product is not installed, used and serviced in accordance with the instructions in this manual. Please protect yourself and your employees by following the instructions. Please read and observe the WARNINGS and CAUTIONS inside. For any additional information relative to use or repair, write or call 1-800-MSA-2222 during regular working hours.

For More Information, call 1-800-MSA-2222 or Visit Our Website at www.MSAnet.com



MINE SAFETY APPLIANCES COMPANY
PITTSBURGH, PENNSYLVANIA, U.S.A. 15230

BREATHING AIR DISTRIBUTION SYSTEM

DESCRIPTION

This kit contains:

- Instruction manual to replace the filter elements (P/N 10107521)
- Replacement filter element and o-ring

⚠ CAUTION

- **Always depressurize the system before performing service.**
- **Unit must be flowing for the filter change indicator to work.**

FILTER CHANGE INSTRUCTIONS

Note: See page 3 of this instruction manual for exploded views of the Point of Attachment Box, filtration assemblies for the Filtration Box with Carbon Monoxide (CO) Monitor (50 CFM), and the Filtration Box with CO Monitor (100 CFM).

1. After 300 hours of use or when the filter change indicator turns red the filter must be replaced to prevent flow reduction through the unit.
2. Gently pull drain tube, if applicable, up and through drain hole in the bottom of the case, so the end of the tube is inside the case.
3. Remove the filter bowl and cover.
 - a. Press and slide the latch down.
 - b. Rotate the bowl left or right while pulling down until the bowl and cover slides out of the filter head assembly.
4. Remove the filter element
 - a. Grasp the bottom of the element and rotate it counter-clockwise until the element is removed.
5. Clean the bowl and cover with mild soap and water, rinse and allow to air dry.
6. Examine the bowl and cover for cracks and discoloration. Replace if necessary.
7. Install the new filter element
 - a. Locate the new o-ring in place, on top of the filter element,
 - b. Index the threads of the filter element to the filter head and turn the element clockwise until snug.

Note: Do not over-tighten the filter element; a cracked element or striped threads will result.

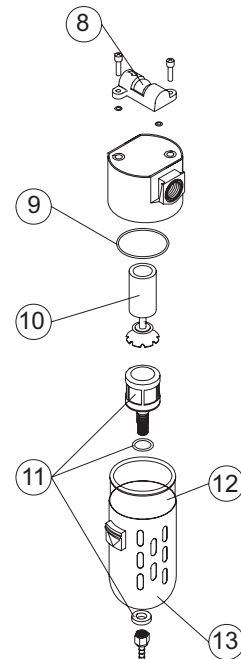
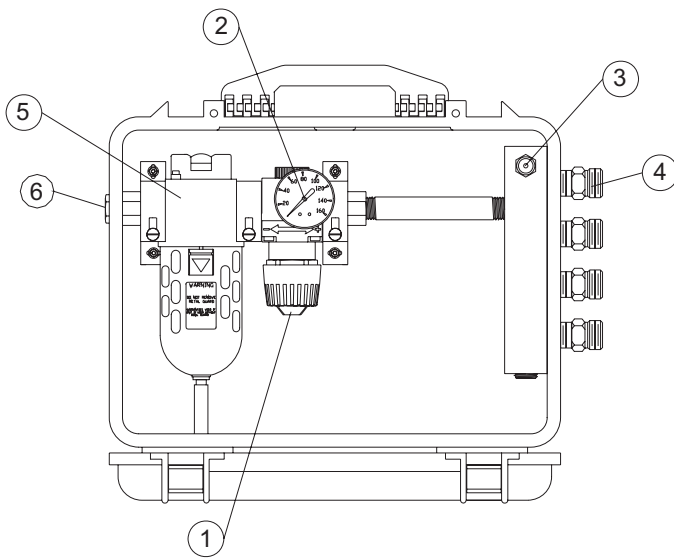
8. Reinstall the filter bowl and cover.
 - a. Slide the filter bowl and cover over the filter element into the filter head, with the latch facing to the front.
 - b. Rotate left and right slightly until the latch engages with the head assembly. A "click" sound will occur at time of engagement, as the latch is spring loaded.
 - c. Check security of the bowl by pulling down on the bowl assembly.
9. Reinstall the drain tube into the proper hole in the bottom of the case.
10. Test system for leaks.

BREATHING AIR DISTRIBUTION SYSTEM

POINT OF ATTACHMENT BOX, 80 CFM

Item	Description	80 CFM
1	Pressure Regulator	
2	Pressure Gauge	
3	125 psig Pressure Relief Valve	
4	Outlet Connections	
	Union Adapter	
	Snap-Tite Socket	
	Foster Socket, Steel	
	Hansen Socket, Brass	
5	Filter Assembly	10107740
6	Inlet, 1/2" NPT Female Thread	
7	Filter Change Kit*	10107545
8	Filter Change Indicator	
9	O-ring	
10	Element	
11	Auto Drain Assembly	
12	Plastic Filter Bowl	
13	Metal Bowl Guard	
14	Operations Instructions Manual	10107522
15	Filter Replacement Manual	10107521

* The element, o-ring, and filter replacement instructions are included in this kit.



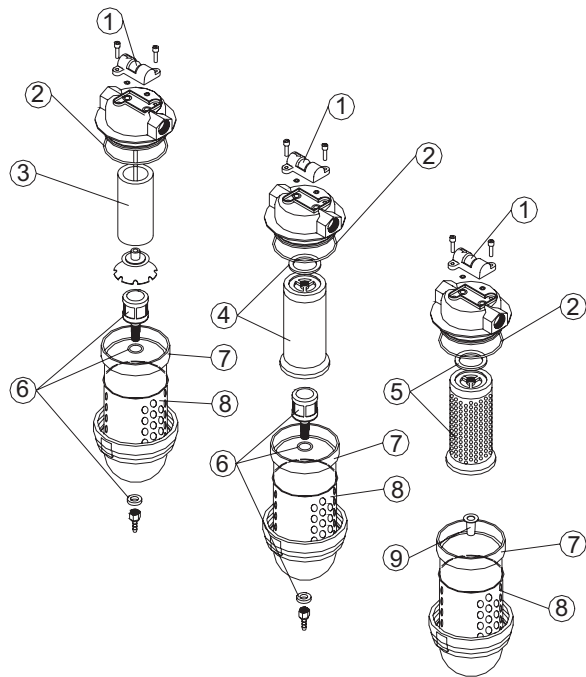
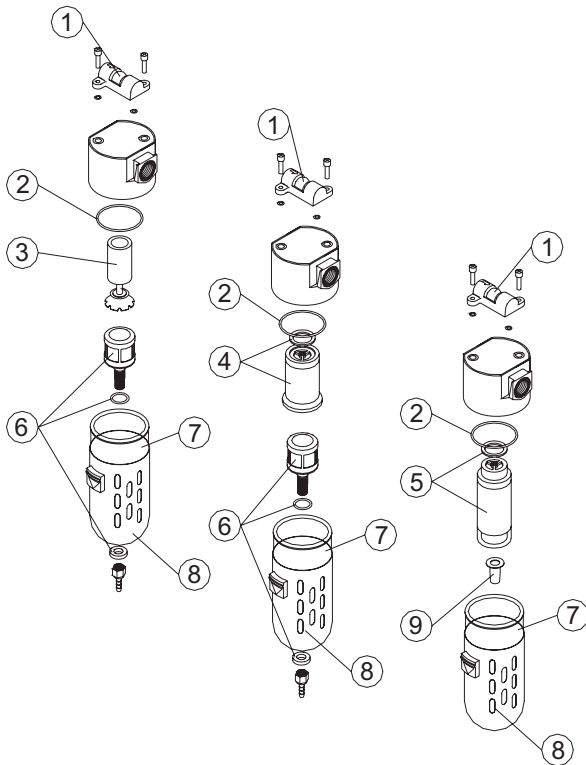
FILTRATION BOXES WITH CO MONITOR, 50 CFM/100 CFM

Item	Description	50 CFM	100 CFM
1	Filter Change Indicator		
2	Filter Bowl O-ring		
3	First Stage Filter Element		
4	Second Stage Filter Element		
5	Third Stage Filter Element		
6	Auto Drain Assembly		
7	Plastic Filter Bowl		
8	Metal Bowl Guard		
9	Manual Drain		
10	Filter Change Kit, First Stage*	10107545	10107541
11	Filter Change Kit, Second Stage*	10107546	10107742
12	Filter Change Kit, Third Stage*	10107544	10107543

* The element, o-ring, and filter replacement instructions are included in this kit.

FILTRATION BOX WITH CO MONITOR, 50 CFM

FILTRATION BOX WITH CO MONITOR, 100 CFM



Systeme de distribution d'air respirable

TROUSSES DE FILTRES DE RECHANGE

Filtre de rechange	Réf. de la trousse
Boîte de point de fixation pour MSA	10107545
Boîte de filtration pour MSA, 1,4158 m ³ /min (50 pi ³ /min)	
Première étape	10107545
Deuxième étape	10107546
Troisième étape	10107544
Boîte de filtration pour MSA, 2,8316 m ³ /min (100 pi ³ /min)	
Première étape	10107541
Deuxième étape	10107742
Troisième étape	10107543

⚠ AVERTISSEMENT

Les personnes qui ont ou auront la responsabilité d'utiliser ou d'entretenir cet équipement doivent lire et suivre attentivement les directives contenues dans ce manuel. Cet équipement fonctionnera selon les spécifications uniquement s'il est installé et utilisé conformément aux instructions. Sinon, il pourrait ne pas fonctionner comme prévu et les personnes qui se fient à ce produit pourraient subir des blessures graves ou mortelles.

Les garanties exprimées par MSA relatives au produit sont annulées si le produit n'est pas installé, utilisé et entretenu en accord avec les instructions contenues dans ce manuel. Assurer votre sécurité ainsi que celle de vos employés en suivant les instructions. Lire et observer les messages D'AVERTISSEMENT et de PRUDENCE contenus dans ce manuel. Pour toute information complémentaire relative à l'utilisation ou à la réparation, écrire ou téléphoner au 1-800-MSA-2222 durant les heures de bureau.

Pour obtenir plus d'informations, appeler le 1-800-MSA-222 (1-800-672-2222) ou consulter notre site Web au www.MSAnet.com



MINE SAFETY APPLIANCES COMPANY
PITTSBURGH, PENNSYLVANIE, É-U 15230

SYSTÈME DE DISTRIBUTION D'AIR RESPIRABLE

DESCRIPTION

Contenu de cette trousse :

- Manuel d'instructions de remplacement des éléments filtrants (Réf. 10107521)
- Élément filtrant de rechange et joint torique

▲ MISE EN GARDE

- **Toujours dépressuriser le système avant d'effectuer son entretien.**
- **L'appareil doit débiter de l'air pour que le voyant de changement de filtre fonctionne.**

INSTRUCTIONS DE CHANGEMENT DE FILTRE

Remarque : Voir la page 3 de ce manuel d'instructions pour consulter une vue éclatée de la boîte de point de fixation, des ensembles de filtration pour la boîte de filtration avec moniteur de monoxyde de carbone 1,4158 m³/min (50 pi³/min) et la boîte de filtration avec moniteur de monoxyde de carbone 2,8316 m³/min (100 pi³/min)

1. Après 300 heures d'utilisation, ou lorsque le voyant de changement de filtre passe au rouge, le filtre doit être remplacé pour prévenir une réduction de débit à travers l'appareil.
2. Tirer doucement le tube de vidange, le cas échéant, jusqu'à ce qu'il se trouve dans le trou de vidange situé au bas de l'étui, de sorte que le tube soit à l'intérieur de l'étui.
3. Enlever la coupelle du filtre et le couvercle.
 - a. Appuyer et faire glisser le loquet vers le bas
 - b. Faire tourner la coupelle vers la gauche ou vers la droite, tout en tirant vers le bas, jusqu'à ce que la coupelle et le couvercle sortent de la tête du filtre.
4. Enlever l'élément filtrant.
 - a. Saisir le bas de l'élément et le tourner dans le sens antihoraire jusqu'à ce qu'il soit enlevé.
5. Nettoyer la coupelle et le couvercle avec du savon doux et de l'eau, rincer et laisser sécher à l'air.
6. Examiner la coupelle et le couvercle pour y détecter des fissures et de la décoloration. Remplacer si nécessaire.
7. Installer le nouvel élément filtrant.
 - a. Repérer le nouveau joint torique situé au-dessus de l'élément filtrant.
 - b. Insérer les filets de l'élément filtrant dans la tête du filtre et tourner l'élément dans le sens horaire jusqu'à ce qu'il soit bien serré.

Remarque : Ne pas trop serrer l'élément filtrant pour ne pas le fissurer ou briser le filetage.

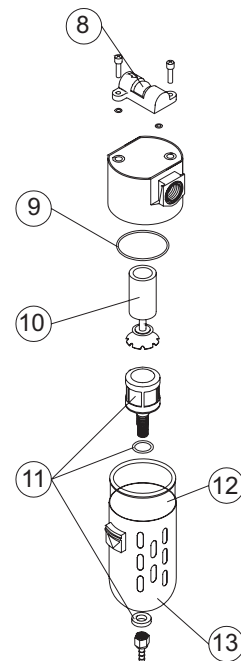
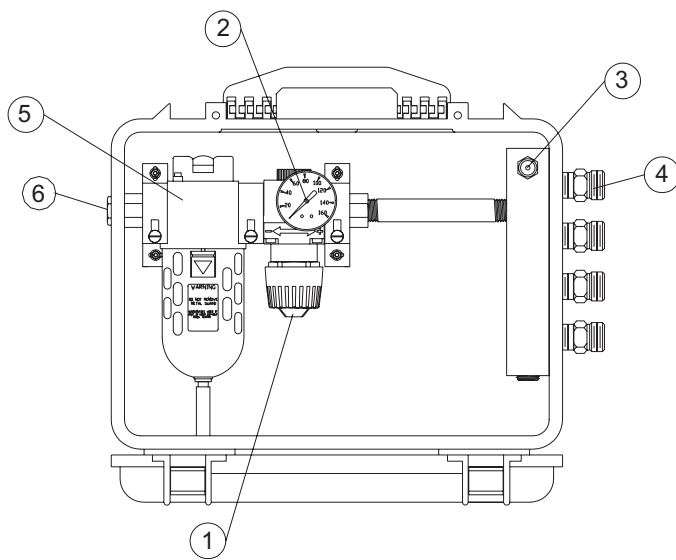
8. Réinstaller la coupelle du filtre et le couvercle.
 - a. Faire glisser la coupelle du filtre et le couvercle par-dessus l'élément filtrant, dans la tête du filtre, avec le loquet face vers l'avant.
 - b. Tourner légèrement vers la gauche et vers la droite jusqu'à ce que le loquet s'engage dans la tête. Un loquet qui s'engage émet un son de « clic », car il contient un ressort.
 - c. Vérifier la sécurité de la coupelle en tirant son ensemble vers le bas.
9. Réinstaller le tube de vidange dans le trou qui convient, au bas de l'étui.
10. Vérifier que le système ne comporte pas de fuite.

SYSTÈME DE DISTRIBUTION D'AIR RESPIRABLE

BOÎTE DE POINT DE FIXATION, 2,2653 m³/min (80 pi³/min)

Article	Description	2,2653 m ³ /min (80 pi ³ /min)
1	Régulateur de pression	
2	Manomètre	
3	Vanne de détente de 861 kPa (125 lb/po ²)	
4	Raccords de sortie	
	Adaptateur union	
	Douille Snap-Tite	
	Douille Foster en acier	
	Douille Hansen en laiton	
5	Filtre	10107740
6	Entrée, filetage femelle 1/2 po NPT	
7	Trousse de changement de filtre	10107545
8	Voyant de changement de filtre*	
9	Joint torique	
10	Élément	
11	Vidange automatique	
12	Coupelle de filtre en plastique	
13	Protection de coupelle en métal	
14	Manuel d'instructions	10107522
15	Manuel de remplacement de filtre	10107521

* Les instructions de remplacement de l'élément, du joint torique et du filtre sont incluses dans cette trousse.

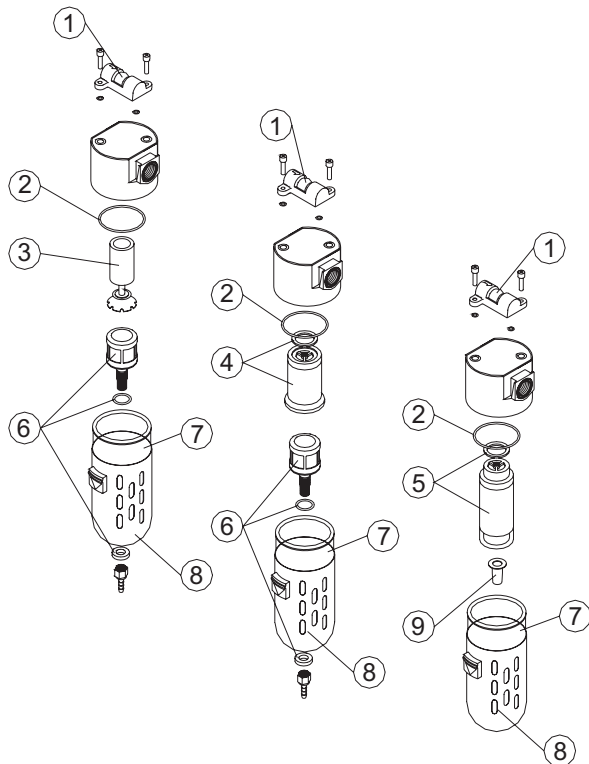


**BOÎTES DE FILTRATION AVEC MONITEUR DE MONOXYDE DE CARBONE
1,4158 M³/MIN (50 PI³/MIN) ET 2,8316 M³/MIN (100 PI³/MIN)**

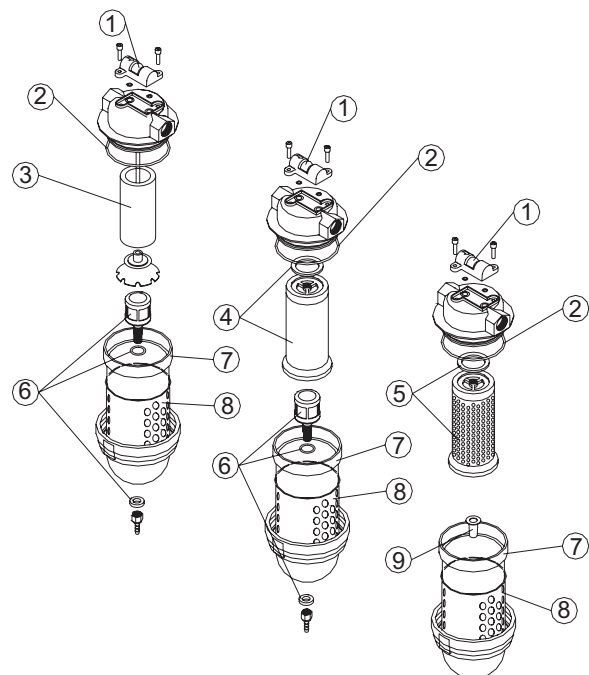
Article	Description	1,4158 m ³ /min (50 pi ³ /min)	2,8316 m ³ /min (100 pi ³ /min)
1	Voyant de changement de filtre		
2	Joint torique de coupelle de filtre		
3	Élément filtrant de première étape		
4	Élément filtrant de deuxième étape		
5	Élément filtrant de troisième étape		
6	Vidange automatique		
7	Coupelle de filtre en plastique		
8	Protection de coupelle en métal		
9	Vidange manuelle		
10	Trousse de changement de filtre, première étape*	10107545	10107541
11	Trousse de changement de filtre, deuxième étape*	10107546	10107742
12	Trousse de changement de filtre, troisième étape*	10107544	10107543

* Les instructions de remplacement de l'élément, du joint torique et du filtre sont incluses dans cette trousse.

**BOÎTE DE FILTRATION AVEC MONITEUR
DE MONOXYDE DE CARBONE
1,4158 M³/MIN (50 PI³/MIN)**



**BOÎTE DE FILTRATION AVEC MONITEUR
DE MONOXYDE DE CARBONE
2,8316 M³/MIN (100 PI³/MIN)**



Sistema de distribución de aire de respiración

JUEGO DE REEMPLAZO DEL ELEMENTO DEL FILTRO

Reemplazo del elemento del filtro	Nº de pieza del juego
Para caja de punto de conexión MSA	10107545
Para caja de filtración MSA de 1416 lpm (50 pies ³ /m)	
Primera etapa	10107545
Segunda etapa	10107546
Tercera etapa	10107544
Para caja de filtración MSA de 2832 lpm (100 pies ³ /m)	
Primera etapa	10107541
Segunda etapa	10107742
Tercera etapa	10107543

⚠ ADVERTENCIA

Este manual debe ser leído y seguido cuidadosamente por todas las personas que tengan o vayan a tener la responsabilidad de usar o reparar este equipo. Este equipo funcionará conforme a su diseño solamente si se instala y usa de acuerdo con las instrucciones. De lo contrario, el producto podría no funcionar como ha sido diseñado y las personas que dependen de él podrían sufrir lesiones personales graves o la muerte.

Las garantías otorgadas por la compañía MSA con respecto a este producto pierden su validez si la instalación, uso y mantenimiento no se realizan de conformidad con las instrucciones en este manual. Protéjase y proteja a sus empleados siguiendo las instrucciones. Lea y siga las ADVERTENCIAS y PRECAUCIONES que se encuentran en este manual. Para obtener cualquier información adicional relativa al uso o reparación, escriba o llame al 1-800-MSA-2222 durante el horario regular de trabajo.

Para obtener mayor información, llame al 1-800-MSA-2222 o visite nuestro sitio web en www.MSAnet.com



MINE SAFETY APPLIANCES COMPANY
PITTSBURGH, PENNSILVANIA, EE. UU 15230

SISTEMA DE DISTRIBUCIÓN DE AIRE DE RESPIRACIÓN

DESCRIPCIÓN

Este juego contiene:

- Manual de instrucciones para reemplazar los elementos de filtro (N/P 10107521)
- Elemento del filtro de reemplazo y junta tórica

⚠ PRECAUCIÓN

- **Siempre despresurice el sistema antes de llevar a cabo tareas de mantenimiento.**
- **Para que funcione el indicador de reemplazo de filtro, es necesario que fluya aire por la unidad.**

INSTRUCCIONES PARA EL CAMBIO DE FILTRO

Nota: Vea la página 3 de este manual de instrucciones para vistas ampliadas de la caja de punto de conexión, las unidades de filtración para la caja de filtración con monitor de monóxido de carbono de 1416 lpm (50 pies³/m) y la caja de filtración con monitor de CO de 2832 lpm (100 pies³/m).

1. Una vez transcurridas 300 horas de uso o cuando el indicador de reemplazo del filtro sea de color rojo, es necesario reemplazar el filtro para evitar una reducción del flujo en toda la unidad.
2. Tire suavemente de la tubería de drenaje (si corresponde) hacia arriba y hágala pasar a través del orificio de drenaje que se encuentra en la base de la caja, de forma que el extremo del tubo quede dentro de la caja.
3. Retire el recipiente del filtro y la tapa.
 - a. Presione y haga deslizar el pasador hacia abajo.
 - b. Haga girar el recipiente hacia la derecha o hacia la izquierda mientras tira hacia abajo hasta que el recipiente y la tapa se deslicen fuera de la unidad del cabezal del filtro.
4. Retire el elemento del filtro.
 - a. Sujete el extremo inferior del elemento y hágalo girar hacia la izquierda hasta extraer el elemento.
5. Limpie el recipiente y la tapa con jabón suave y agua, enjuáguelos y déjelos secar al aire.
6. Examine el recipiente y la tapa para comprobar que no tengan grietas o estén descoloridos. Si es necesario, reemplácelos.
7. Instale el nuevo elemento de filtro.
 - a. Coloque la nueva junta tórica en su lugar, arriba del elemento de filtro.
 - b. Alinee las roscas del elemento de filtro en el cabezal del filtro y haga girar el elemento hacia la derecha hasta que quede apretado.

Nota: No apriete demasiado el elemento del filtro ya que puede causar grietas en el filtro o roscas estriadas.

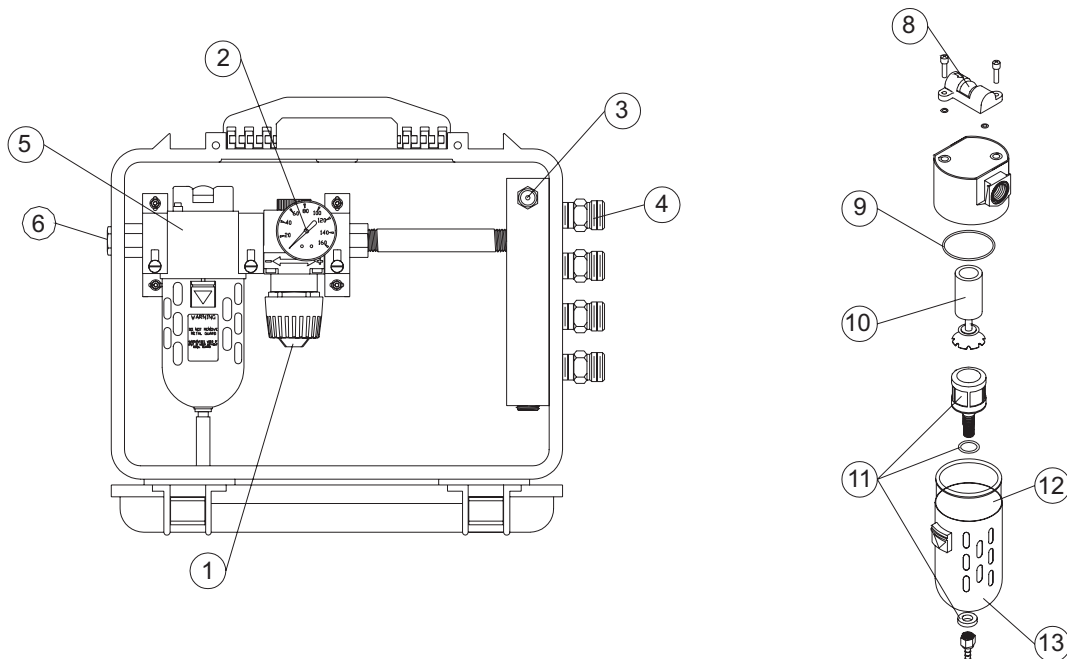
8. Vuelva a instalar el recipiente del filtro y la tapa.
 - a. Haga deslizar el recipiente del filtro y la tapa sobre el elemento del filtro, dentro del cabezal, con el pasador orientado hacia el frente.
 - b. Hágalo girar levemente hacia la derecha y hacia la izquierda hasta que el pasador quede trabado con la unidad del cabezal. Cuando esto ocurra, se escuchará un chasquido, ya que el pasador es accionado por resortes.
 - c. Tire de la unidad del recipiente hacia abajo para asegurarse de que esté firme.
9. Vuelva a instalar el tubo de drenaje en el orificio correspondiente situado en la base de la caja.
10. Pruebe el sistema para comprobar que no haya fugas.

SISTEMA DE DISTRIBUCIÓN DE AIRE DE RESPIRACIÓN

CAJA DE PUNTO DE CONEXIÓN DE 2265 LPM (80 PIES³/M)

Elemento	Descripción	2265 lpm (80 pies ³ /m)
1	Regulador de presión	
2	Manómetro	
3	Válvula de alivio de presión de 861 kPa manométrica (125 psig)	
4	Conexiones de salida	
	Adaptador de unión	
	Acople hembra Snap-Tite	
	Acople hembra de acero Foster	
	HANSEN – Bronce (BR)	
5	Unidad de filtro	10107740
6	Entrada, rosca NPT hembra de 1,3 cm (½ pulg.)	
7	Conjunto de cambio de filtro*	10107545
8	Indicador de reemplazo del filtro	
9	Junta tórica	
10	Elemento	
11	Unidad de drenaje automático	
12	Recipiente del filtro de plástico	
13	Guarda metálica del recipiente	
14	Manual de instrucciones de operación	10107522
15	Manual para el reemplazo del filtro	10107521

* Este juego incluye el elemento, la junta tórica y las instrucciones para el reemplazo del filtro.

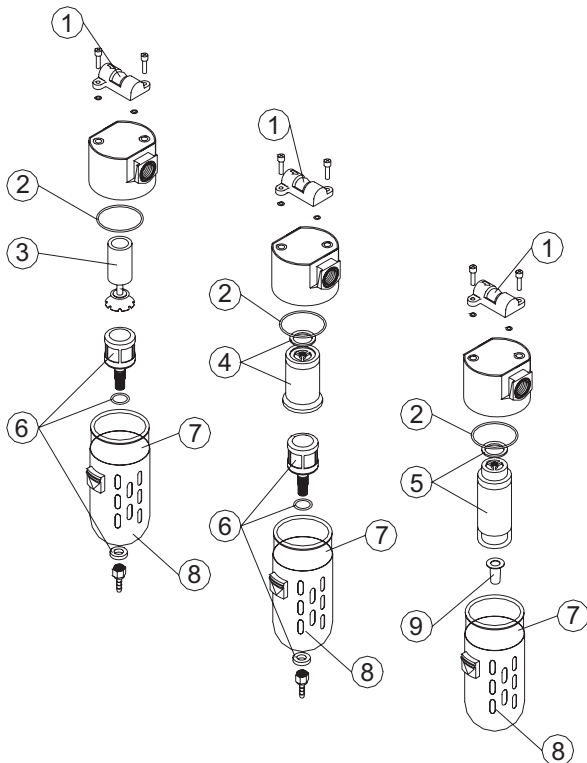


CAJAS DE FILTRACIÓN CON MONITORES DE CO DE 1416 lpm (50 pies³/M)

Elemento	Descripción	1416 lpm (50 pies ³ /m)	2832 lpm (100 pies ³ /m)
1	Indicador de reemplazo del filtro		
2	Junta tórica del recipiente del filtro		
3	Elemento del filtro de la primera etapa		
4	Elemento del filtro de la segunda etapa		
5	Elemento del filtro de la tercera etapa		
6	Unidad de drenaje automático		
7	Recipiente del filtro de plástico		
8	Guarda metálica del recipiente		
9	Drenaje manual		
10	Juego de reemplazo del filtro, primera etapa*	10107545	10107541
11	Juego de reemplazo del filtro, segunda etapa*	10107546	10107742
12	Juego de reemplazo del filtro, tercera etapa*	10107544	10107543

* Este juego incluye el elemento, la junta tórica y las instrucciones para el reemplazo del filtro.

CAJA DE FILTRACIÓN CON MONITOR DE CO DE 1416 LPM (50 pies³/m)



CAJA DE FILTRACIÓN CON MONITOR DE CO DE 2832 LPM (100 PIES³/M)

