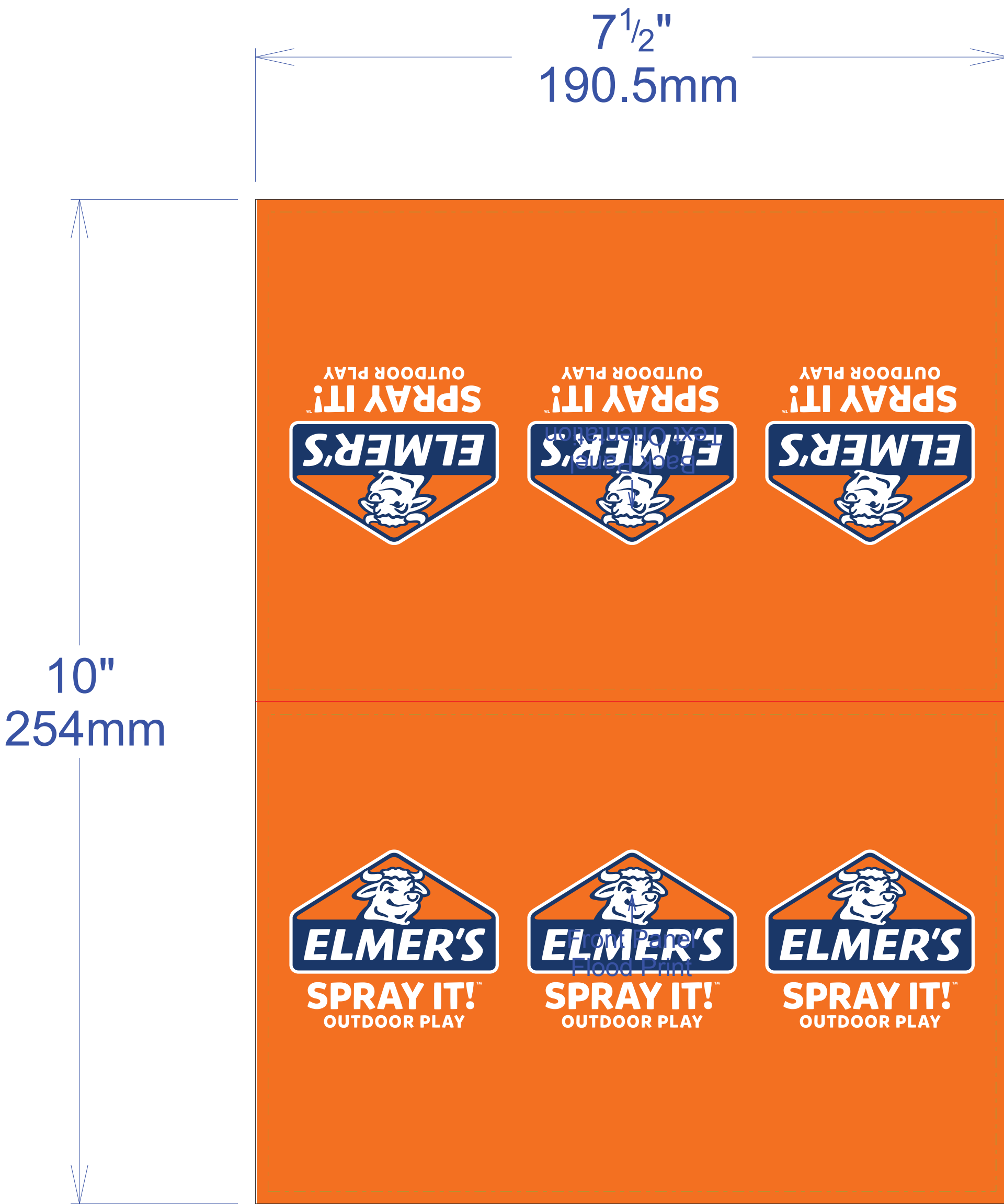


ROUND 2	FOLDER NAME: WACE0614_Black Field Day_Instruction_Sheet_Folder				PLACEMENT:
	FILE NAME: WACE0614_Black Field Day_Instruction_Sheet.ai				
NWL Job #: WACE0614	SAP/FG #: NA	Component #: NA	Project type: PACKAGING	Brand: ELMER'S	
DIELINE UPC NOTES	Updated Pamphlet Dieline.pdf ----- ----- -----			DESIGNER: andrew.zvonek@newellco.com DATE: 08/26/2021 Leader SKU: ----- Reference: ----- WAVE: -----	
LEAD DESIGNER: andrew.zvonek@newellco.com ART DIRECTOR: jade.kaufman@newellco.com DESIGN COORDINATOR: sharon.herzog@newellco.com PROJECT INITIATOR: lexi.nikolopoulos@newellco.com PACKAGING ENGINEER: Brantley.Zavsza@newellco.com					3300 Research Way Kalamazoo, MI 49008
MATERIAL SPECIFICATIONS:			ASSEMBLY INSTRUCTIONS: x		



FRONT

Instructions for use:

- Unscrew and remove sprayer top from bottle. Note: Do NOT cut or remove tie securing sprayer tube.
- For best results, shake filled pouch well, unscrew top, and squeeze contents into the bottle.
- Once liquid chalk is poured and pouch is empty, firmly screw sprayer top onto bottle to fully seal. Make sure the bottle and sprayer top are secured tightly to ensure proper function.
- Pump handle up and down 15-20 times to pressurize the sprayer. If spray stream becomes weak, re-pump.
- Hold nozzle between 6" - 24" above desired surface. For thinner lines, sprayer should be further away from surface. For a more concentrated spray, hold nozzle closer to desired surface.
- When no more liquid chalk will spray and only air comes out, refill the bottle with another pouch.
- To refill, unscrew bottle from sprayer and add a new shaken color into bottle. For best results, clean sprayer first before refilling with a different color of liquid chalk (see cleaning instructions below).
- Clean sprayer immediately after done playing.

To clean sprayer:

- Remove empty bottle and rinse out using water.
- Then, fill with clean water, reattach bottle to sprayer, and pressurize.
- Spray until water runs clear.
- Empty water, reattach bottle, pressurize, and spray until only air comes out.

Troubleshooting tips:

- If clogged, lightly tap on the bottom of the sprayer and/or remove the nozzle and clean with water.
- If spray pressure decreases, re-pump again 15-20 times to re-pressurize.

For more tips, visit elmers.com!

Mode d'emploi :

- Dévissez et retirez le haut du pulvérisateur de la bouteille. Remarque : Ne PAS couper ou retirer l'attache qui fixe le tube du pulvérisateur.
- Pour de meilleurs résultats, secouez bien le sachet rempli, dévissez le couvercle et pressez le contenu dans la bouteille.
- Une fois que la craie liquide est versée et que le sachet est vide, visser fermement le haut du pulvérisateur sur le flacon pour le sceller complètement. Assurez-vous que la bouteille et le haut du pulvérisateur sont bien fixés pour garantir un bon fonctionnement.
- Pompez la poignée de haut en bas 15 à 20 fois pour pressuriser le pulvérisateur. Si le jet devient faible, pompez à nouveau.
- Tenez la buse entre 6 et 24 pouces au-dessus de la surface désirée. Pour des lignes plus fines, le pulvérisateur doit être plus éloigné de la surface. Pour une pulvérisation plus concentrée, tenez la buse plus près de la surface désirée.
- Quand il n'y a plus de craie liquide et que seul de l'air sort, remplissez la bouteille avec un autre sachet.
- Pour recharger, dévisser le flacon du pulvérisateur et ajouter une nouvelle couleur secouée dans le flacon. Pour de meilleurs résultats, nettoyez d'abord le pulvérisateur avant de le remplir avec une autre couleur de craie liquide (voir les instructions de nettoyage ci-dessous).
- Nettoyez le pulvérisateur immédiatement après avoir joué.

Pour nettoyer le pulvérisateur :

- Retirez la bouteille vide et rincez-la à l'eau.
- Ensuite, remplissez d'eau propre, rattachez la bouteille au pulvérisateur et mettez sous pression.
- Vaporisez jusqu'à ce que l'eau soit claire.
- Videz l'eau, rattachez la bouteille, mettez-la sous pression et pulvérisez jusqu'à ce que seul de l'air sorte.

Conseils de dépannage :

- Si elle est bouchée, tapez légèrement sur le fond du pulvérisateur et/ou retirez la buse et nettoyez-la à l'eau.
- Si la pression de pulvérisation diminue, pompez à nouveau 15 à 20 fois pour remettre la pression.

Pour plus de conseils, visitez elmers.com!

BACK