

Vollmaske Ultra Elite, Ultra Elite PF, PS, PF-ESA und PS-MaXX

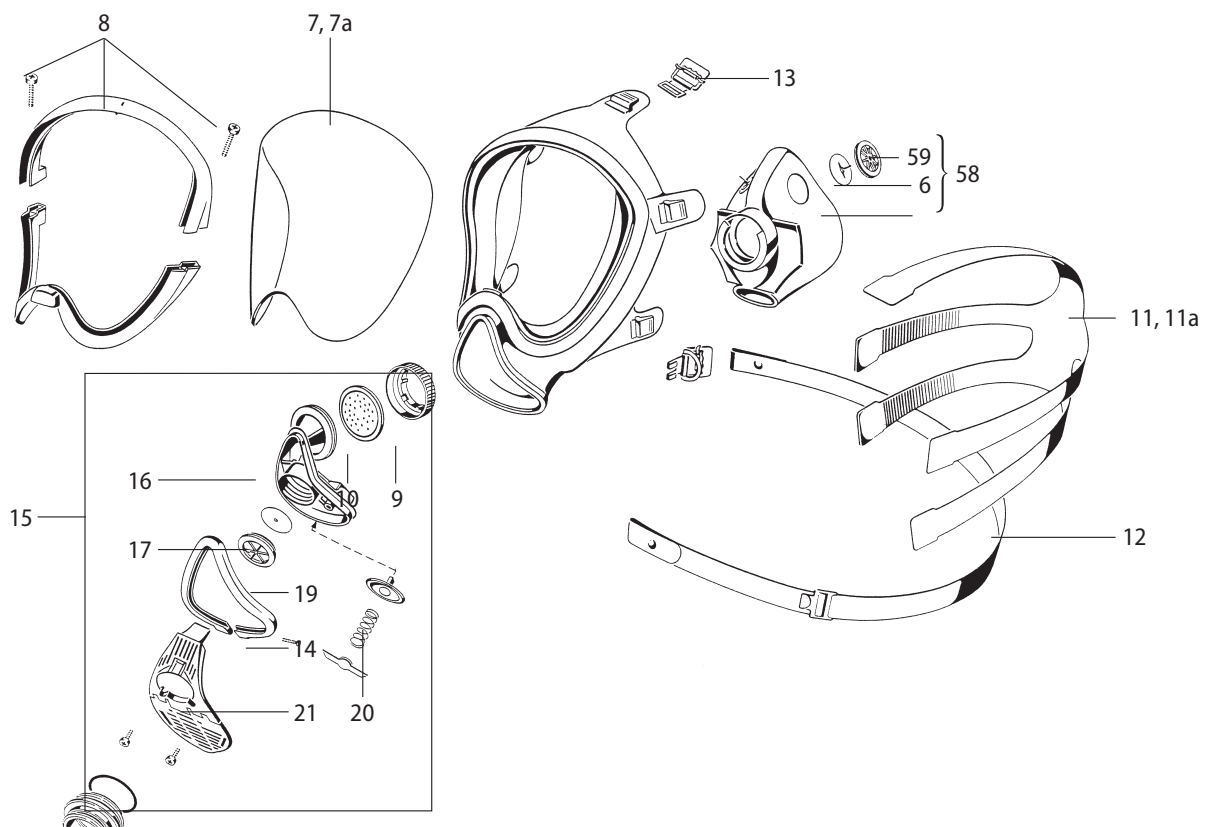
Bestellliste/ Einzel- und Ersatzteile

| Nr. | | Bestell-Nr. |
|-----|---|-------------|
| 1 | Vollmaske Ultra Elite, mit großer wechselbarer Sichtscheibe aus beschichtetem Polycarbonat, Ein- und Ausatemventil, Rundgewindeanschluss nach EN 148-1, hochelastischer Gummimaskenkörper, 5-fach Bänderung (wechselbar), Sprechmembran, Universalgröße | D2056700 |
| 1a | wie 1 jedoch Maskenkörper Größe: klein (small) | D2056779 |
| 1b | wie 1 jedoch Maskenkörper und Bänderung aus Silikon | D2056718 |
| 2 | Vollmaske Ultra Elite PF, für Überdruck, wechselbare Sichtscheibe aus beschichtetem Polycarbonat, Ein- und Ausatemventil, Gewindeanschluss nach EN 148-3, hochelastischer Gummimaskenkörper, 5-fach Bänderung (wechselbar), Sprechmembran, Universalgröße | D2056741 |
| 2a | wie 2 jedoch Maskenkörper Größe: klein (small) | D2056785 |
| 2b | wie 2 jedoch Maskenkörper und Bänderung aus Silikon | D2056763 |
| 3 | Vollmaske Ultra Elite PS, für Überdruck, wechselbare Sichtscheibe aus beschichtetem Polycarbonat, Ein- und Ausatemventil, AUER Steckanschluss, hochelastischer Gummimaskenkörper, 5-fach Bänderung (wechselbar), Sprechmembran, Universalgröße | D2056751 |
| 3a | wie 3 jedoch Maskenkörper Größe: klein (small) | D2056789 |
| 3b | wie 3 jedoch Maskenkörper und Bänderung aus Silikon | D2056764 |
| 4 | Vollmaske Ultra Elite PS-MaXX, für Überdruck, wechselbare Sichtscheibe aus beschichtetem Polycarbonat, Ein- und Ausatemventil, AutoMaXX Steckanschluss, hochelastischer Gummimaskenkörper, 5-fach Bänderung (wechselbar), Sprechmembran, Universalgröße | 10031385 |
| 4a | wie 4 jedoch Maskenkörper Größe: klein (small) | 10031383 |
| 4b | wie 4 jedoch Maskenkörper und Bänderung aus Silikon | 10031384 |
| 5 | Vollmaske Ultra Elite PF-ESA, für Überdruck, wechselbare Sichtscheibe aus beschichtetem Polycarbonat, Ein- und Ausatemventil, ESA Steckanschluss, hochelastischer Gummimaskenkörper, 5-fach Bänderung (wechselbar), Sprechmembran, Universalgröße | 10031393 |
| 5a | wie 5 jedoch Maskenkörper Größe: klein (small) | 10031392 |
| 5b | wie 5 jedoch Maskenkörper und Bänderung aus Silikon | 10031396 |

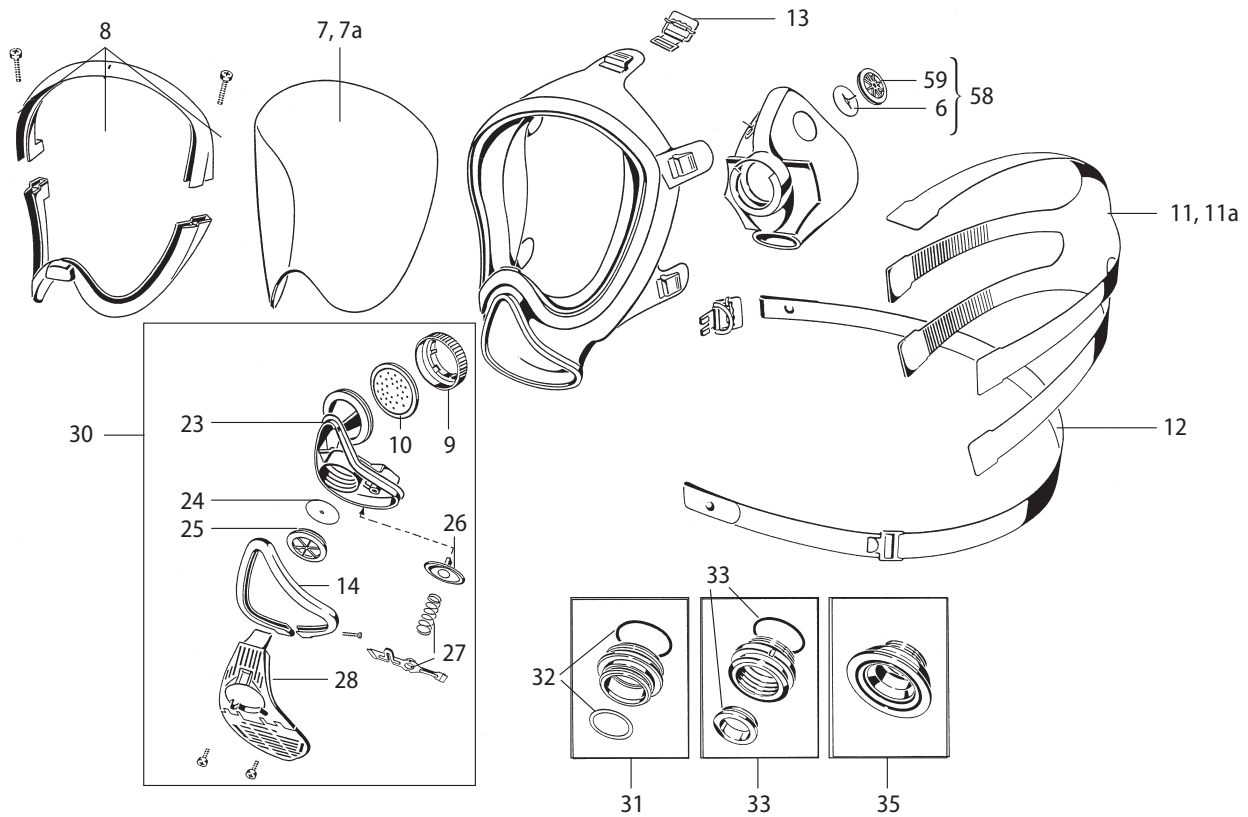
| Nr. | | Bestell-Nr. |
|---|--|-------------|
| Ersatzteile für alle Vollmasken Ultra Elite | | |
| 58 | Innenmaske Elite, vollständig | D2056915 |
| 59 | Steuerventilsitz (2 Stück) | D2056708 |
| 6 | Steuerventilscheibe (20 Stück) | D2055731 |
| 7 | Sichtscheibe Elite (beschichtet) | D2056802 |
| 7 a | Sichtscheibe Elite PA (unbeschichtet) | 10023905 |
| 8 | Scheibenrahmen Elite, vollständig | D2056705 |
| 9 | Sprechmembranring Elite | D2056709 |
| 10 | Sprechmembran (2 Stück) | D2055708 |
| 11 | Kopfbänderung (Gummi) | D2055014 |
| 11 a | 3S-Si Kopfbänderung, Si, schwarz, Ersatz | D2055219-SP |
| 12 | Trageband, vollständig | D2055707 |
| 13 | Schnallen Elite, vollständig (5 Stück) | D2056712 |
| 14 | Schelle Elite | D2056717 |
| Ersatzteile nur für Vollmasken Ultra Elite (Normaldruck) | | |
| 15 | Anschluss Elite, vollständig (jedoch ohne Nr. 14) | D2056710 |
| 16 | Anschlussstück Elite | D2056713 |
| 17 | Einatemventilscheibe (20 Stück) | D2056714 |
| 18 | Einatemventilscheibe (1 Stück) | D2055012 |
| 19 | Einatemventileinsatz Elite (5 Stück) | D2056715 |
| 20 | Ausatemventilscheibe Elite (10 Stück) | D2056716 |
| 21 | Abdeckung Elite, vollständig | D2056719 |
| 22 | Wartungsset Ultra Elite (Ausatemventilscheibe, Einatemventilscheibe, 2 Steuerventilscheiben, Einatemventileinsatz) | D2056704 |
| Ersatzteile nur für Vollmasken Ultra Elite (Überdruck) | | |
| 23 | Anschlussstück P Elite | D2056721 |
| 24 | Einatemventilscheibe P (20 Stück) | D2056722 |
| 25 | Einatemventileinsatz P Elite (5 Stück) | D2056723 |
| 26 | Ausatemventilscheibe P Elite (10 Stück) | D2056724 |
| 27 | Ventilzubehör P, vollständig | D2056725 |
| 28 | Abdeckung P Elite, vollständig | D2056726 |
| 29 | Wartungsset Elite P (Ausatemventilscheibe mit Stift, Einatemventilscheibe, 2 Steuerventilscheiben, Einatemventileinsatz) | D2056706 |
| 30 | Anschluss P Elite, vollständig (jedoch ohne Nr. 14) | D2056720 |
| 31 | Steckanschluss PS (komplett mit O-Ringen) | D2056727 |
| 32 | Dichtringe für Steckanschluss (je 1 Stück) | D2056736 |
| 33 | Steckanschluss ESA (komplett mit O-Ringen) | 10037519 |
| 34 | Dichtringe für Anschlussstück (je 1 Stück) | 10037709 |
| 35 | Steckanschluss AutoMaXX | 10032072 |
| Zubehör für alle Vollmasken Ultra Elite | | |
| 36 | Tragetasche Elite | D2055400 |
| 37 | Tragebehälter Elite (für Maske und Filter) | D2056734 |
| 38 | Advantage Behälter (Kunststoff, mit Aufhänger zur Wandbefestigung) | 10026179 |

| Nr. | | Bestell-Nr. |
|-----|--|-------------|
| 39 | Maskenbrille Elite (Kunststofffassung) | D2056730 |
| 40 | Maskenbrille Elite M (Metallfassung) | D2056733 |
| 41 | Brillenhalterung Elite (zur Umrüstung von 3S Maskenbrille in Ultra Elite Maskenbrille) | D2056729 |
| 42 | Werkzeug für alle Steckanschluss Adapter | 10035756 |
| 43 | AutoMaXX (Filter Adapter für Maske mit AutoMaXX Steckanschluss) | 10039412 |
| 44 | Schweißervorsatz Elite (ohne Gläser) | D2056701 |
| 45 | Zusatzscheibe (10 Stück) | D2056702 |
| 46 | Maskendichtprüfgerät | D6063705 |
| 47 | Dichtkappe Elite (erforderlich für Überdruckprüfung) | D2056703 |
| 48 | Maskendichtprüfadapter M 45 x 3 | D4074847 |
| 49 | Maskendichtprüfadapter für Steckanschluss | D4074890 |
| 50 | Maskenaufhänger mit Rundgewindeanschluss (4 Stück) | D2055753 |
| 51 | Adapter Rd 40 x 1/7" Steck (Filteradapter für MSA AUER Vollmasken mit Steckanschluss) | D1070712 |
| 52 | Schlüssel (zum Auswechseln der Sprechmembran-Kapsel) | D2055038 |
| 53 | AUER Desinfektionsmittel 90, 6 l | D2055766 |
| 54 | AUER Desinfektionsmittel 90, 2 l | D2055765 |

Vollmaske Ultra Elite



Vollmaske Ultra Elite PF



MSA AUER GmbH
Zentrale
 Thiemannstraße 1, D-12059 Berlin

Kunden-Service-Telefon
 0800 – MSA AUER
 672 2837

Telefax (030) 68 86-15 17
 E-Mail info@auer.de
<http://www.msa-auer.de>

Stationäre Messtechnik
 Telefon (030) 68 86-24 90
 Telefax (030) 68 86-24 20

Niederlassung Bottrop
 Wilhelm-Tenhagen-Straße 25
 D-46240 Bottrop
 Telefon (0 20 41) 709 58 11
 Telefax (0 20 41) 709 58 20

Vertriebs- und Servicezentrum München
 Kapellenstraße 7
 D-85622 Feldkirchen/München
 Telefon (089) 72 63 00-0
 Telefax (089) 141 38 70

Österreich
MSA AUER Austria
Vertriebs GmbH
 Kaplanstraße 8
 A-3430 Tulln
 Telefon +43 (22 72) 63 360
 Telefax +43 (22 72) 63 360-20
 E-Mail info@msa-auer.at
<http://www.msa-auer.at>

Schweiz
MSA Schweiz
 Eichweg
 CH-68154 Oberglatt
 Telefon +41 (43) 255 89 00
 Telefax +41 (43) 255 99 90
 E-Mail info@msa-ch
<http://www.msa.ch>

Technische Änderungen vorbehalten

ID 05-418.4/05/?/04.10/

MSA
 The Safety Company