



## Vertrauen & Langlebigkeit

Seit fast 100 Jahren ermöglicht uns unsere leidenschaftliche Mission für die Sicherheit, Leben zu retten. Wir haben uns selbst dazu verpflichtet, stets modernste, innovative und erstklassige Sicherheitslösungen anzubieten, die es unseren Kunden ermöglichen, nach der Arbeit sicher und unbeschadet zu ihren Familien und Freunden heimzukehren.

Jeden Tag legen unsere Kunden ihr Leben in unsere Hände. Im Gegenzug bieten wir ihnen Schutz, dem sie vertrauen können. Ihre Geschichten werden damit Teil unserer Geschichten. Wir arbeiten Hand in Hand mit unseren Kunden, um dieses Vertrauen zu rechtfertigen.

**Bei MSA zählt jedes Leben.**



### Ihr direkter Kontakt

**MSA AUER GmbH**  
Thiemannstraße 1  
12059 Berlin  
Tel. +49 (0)30 68 86-0  
Fax +49 (0)30 68 86-15 17  
E-Mail [info.de@MSAsafety.com](mailto:info.de@MSAsafety.com)

**Vertriebs- & Servicezentrum Essen**  
Tel. +49 (0)201 50 70 81-21  
Fax +49 (0)201 50 70 81-41

**Vertriebs- & Servicezentrum München**  
Tel. +49 (0)89 726 30 00  
Fax +49 (0)89 141 38 70

**MSA AUER Austria**  
Modocenterstraße 22  
MGC Office 4, Top 601  
1030 Wien  
Österreich  
Tel. +43 (0)1 796 04 96  
Fax +43 (0)1 796 04 96-20  
E-Mail [info.at@MSAsafety.com](mailto:info.at@MSAsafety.com)

**MSA Schweiz GmbH**  
Eichweg 6  
8154 Oberglatt  
Schweiz  
Tel. +41 (0)43 255 89 00  
Fax +41 (0)43 255 99 90  
E-Mail [info.ch@MSAsafety.com](mailto:info.ch@MSAsafety.com)

**MSA Europe**  
Thiemannstraße 1  
12059 Berlin  
Germany  
Tel. +49 (0)30 68 86-0  
Fax +49 (0)30 68 86-15 58  
E-Mail [info.de@MSAsafety.com](mailto:info.de@MSAsafety.com)

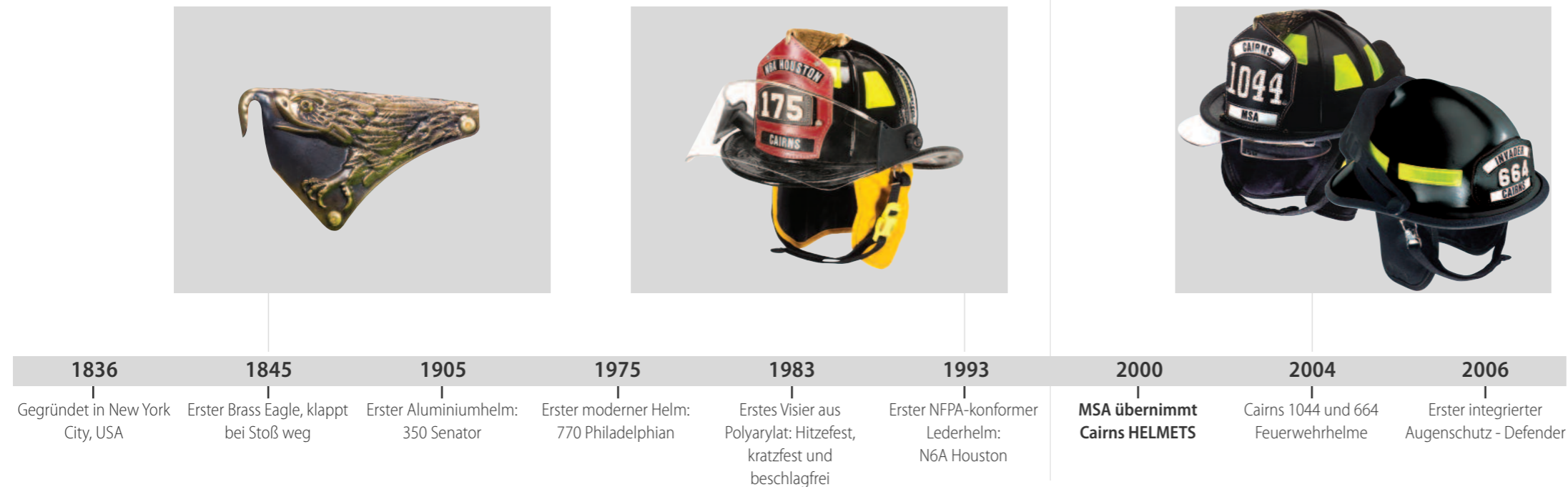
**MSA International**  
1000 Cranberry Woods Drive  
Cranberry Township, PA 16066  
USA  
Tel. +1-724-776-8626  
Fax +1-724-741-1559  
E-Mail [msa.international@MSAsafety.com](mailto:msa.international@MSAsafety.com)

Aus Ihren Rückmeldungen und unserer Erfahrung und Kompetenz beim Feuerwehr-Kopfschutz haben wir Ihnen den neuen Gallet F1 XF gemacht.

**MSA GALLET** Geschichte



Geschichte von **Cairns**



Wissenswertes

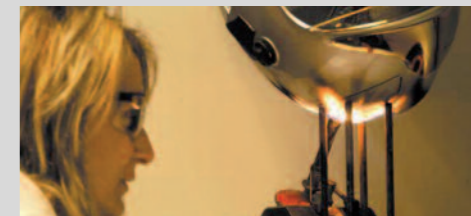
- Gallet erfand das Halbschalenshelmkonzept mit vollständiger Abdeckung
- Gallet-Helme sind der Helm der Wahl in über 80 Ländern der Welt
- Jedes Jahr werden über 2000 Feuerwehrleute in Benutzung, Pflege und Wartung der Gallet-Helme geschult
- Cairns ist die älteste Marke für die Feuerwehren Nordamerikas.
- Cairns hat die kundenspezifisch gestaltbare Frontplatte der Feuerwehrhelme erfunden
- Cairns stattete als erster Lieferant seine Feuerwehrhelme mit stoßabsorbierenden Unterziehhauben aus.

**Täglich vertrauen weltweit Millionen von Feuerwehrleuten MSA-Helmen den Schutz ihres Lebens an, während sie andere Leben retten.**

Kopfschutz-Knowhow

MSA verdankt seine führende Rolle auf dem Markt von Feuerwehr- und Rettungshelmen:

- einer einzigartigen, unerreichten Produktgestaltung
- einem erfahrenen Stab von Ingenieuren, die sich dem Kopfschutz verschrieben haben
- modernsten Produktionsanlagen und Technologien
- einer kompromisslosen Einstellung zu Sicherheit und Qualität
- einer kundenorientierten Herangehensweise, die wichtige Bedürfnisse erkennt und für optimale, sichere Gebrauchseigenschaften sorgt





### Brandbekämpfung in Gebäuden



Hohe Temperaturen, schlechte Sicht, herabfallender Schutt, Beengtheit und Rückzündung der Rauchgase machen die Brandbekämpfung in Gebäuden zu einer der gefährlichsten und anspruchsvollsten Tätigkeiten.

Die robuste Konstruktion des F1 XF, seine komfortable Passform und seine unerreichte Schutzwirkung verringern die Belastung und ermöglichen schnellere Reaktion und Entscheidungsfindung, die über Sicherheit und Erfolg des Einsatzes entscheiden können.



### Brandbekämpfung im Freien



Offene Fahrzeug-, Gas- oder Chemikalienbrände setzen Feuerwehrleute über längere Zeit extremen Temperaturen, Strahlungshitze und explosiven oder aggressiven Stoffen aus.

Durch bessere Abdeckung, einzigartigen Schutz vor Strahlungshitze und hervorragende Stabilität verhilft der Gallet F1 XF zu maximaler Effizienz, wenn es am meisten aufs Vorankommen ankommt.



### Technische Rettungseinsätze

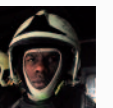


Unsicherer Untergrund, Gefahren aus Umwelt und Gebäuden, Feuer, Ermüdung und andere Faktoren sind mögliche Gefahren bei längeren technischen Rettungseinsätzen.

Die überragende Schutzwirkung des Gallet F1 XF und seine eingebaute Lampe sorgen für die nötige Sicht, um angesichts bedrohter Menschenleben schnell reagieren zu können.



### Verkehrsunfall



Notfallhelfer an Unfallorten sind verschiedensten Gefahren ausgesetzt (Explosion, Einsturz, fliegende Gegenstände und Lärm), während die Opfer ihre sofortige Hilfe brauchen.

Seine einzigartige Konstruktion mit umfassendem Kopf-, Augen-, Gesichts- und Gehörschutz sowie integrierter Beleuchtung und Reflexstreifen machen den Gallet F1 XF zur Ideallösung bei jeder Bergung aus Fahrzeugen.



Gallet F1 XF Feuerwehrhelm



**Optimale Passform für aller Trägerprofile (Damen, Sonder-Kopfgröße usw.) bei allen Einsatzbedingungen**

- 1 Helm, 2 Größen
- Größe M für 52-62 cm
- Größe L für 57-65 cm



**Unerreichter Komfort ohne Druckpunkte am Kopf, pflegeleichte und trägerfreundliche Polsterung**

- Gepolstertes Kopfband, 2 Versionen (Leder und Nomex)
- Entfernbarer, waschbarer Polster
- Einstellbare Tragehöhe



**Eingebaute Beleuchtung des Nahbereichs für optimale Sicht bei Dunkelheit und Rauch**

- Leichtes, integriertes Beleuchtungsmodul (LED)
- Batteriestandsanzeige
- Über 10 Stunden Dauerbetrieb



**Robuste Größeneinstellung erlaubt trägerfreundliche Anpassung auf dem Kopf**

- Praktische Verstellung mit Ratschenrad
- Großer, leicht erreichbarer Knopf
- Viele Größenstufen



**Anpassung der Trageposition ermöglicht bei jedem Trägerprofil Komfort und Ausgewogenheit**

- Winkelverstellung vorne und hinten für optimale Trageposition
- Einstellbares Nackenband verbessert die Stabilität
- Hellgelbe Farbe der Verstellmodule führt selbsterklärend an diese Stellen des Helmes



**Einstellbarer Hochleistungs-Augenschutz - passt und schützt bei jeder Gesichtsform optimal vor Verletzungen**

- Leichte Handhabung ohne Beeinträchtigung des Gesichtsfelds
- Passt über Korrekturbrillen
- Winkelverstellung des Augenschutzes mit einstellbarem Anschlag
- Optische Klasse 1

## Gallet F1 XF, entwickelt von Feuerwehrleuten für Feuerwehrleute

MSA hat in den verschiedenen Produktentwicklungsphasen in über 25 Ländern mit über 200 Feuerwehrleuten jeweils persönlich zusammengearbeitet:

- Bestimmung wichtiger Funktionen und Anforderungen
- Auswertung technischer Konzepte und Prototypen
- Bestimmung und Auswahl von Stil und Gestaltung
- Auswertung von Funktionsmustern bei realen Einsatz- und Trainingsbedingungen



### Komfortabler Hochleistungs-Gesichtsschutz, klar oder goldverspiegelt

- Einzigartige Schiebemechanismus zur Beseitigung von Störeinflüssen
- Bessere Abdeckung
- Durch das einzigartige Gesichtsschutzvisier wird ein ausreichendes Gesichtsfeld garantiert



### Optimierte Pflege- und Wartungsverfahren, geringere Unterhaltungskosten und sicherere Anwendung

- Modularer Aufbau mit zwei separaten Modulen
- Vollprüfung in kürzester Zeit
- Pflegeleicht, austauschbare Komponenten



### Optimaler Halt und Stabilität auf dem Kopf, mit oder ohne Pressluftatmer

- Praktischer 3-Punkt-Kinnriemen mit gepolsterten Seitenriemen
- Freier Drehpunkt passt sich an verschiedene Kinnformen und -größen an
- Schnelle Anpassung der Riemen zur Aufnahme einer Maske



### Unerreichter thermischer und mechanischer Schutz auch bei extremer Hitze

- Verlängerte stoßabsorbierende Innenschale mit Aramideinsatz
- Verlängerter Seitenschutz bietet Schutz vor seitlichen Stößen
- Innenausstattungssystem mit geringerer Kraftübertragung



### Modernste in den Helm integrierte Sprechgarnitur erleichtert Kommunikation

- Körperschallleitende, selbstregelnde Sprechgarnitur
- Einstellbares Schwanenhalsmikrofon mit Parkposition
- Ein oder zwei Lautsprecher bieten Hörkomfort



### Einzigartige kundenspezifische Anpassungsmöglichkeiten mit austauschbarer Frontplatte und individuell gestalteten Plaketten

- Mehrere Frontplattenfarben und -gestaltungen
- Mehrfarbige Metallplakette
- Tampondruckbereich für Logos oder Kennung

## Optionen und Zubehör



### Augenschutz

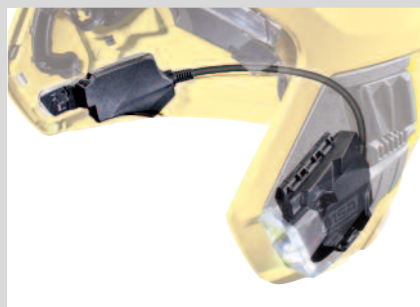
#### Einschiebbares Augenschutzvisier mit unglaublichem Gesichtsfeld

- Einzigartiges, doppelt schwenkbares Einstellsystem für optimalen Komfort unabhängig von Kopf- und Gesichtsgröße, mit zwei integrierten Griffmulden zwecks leichter Handhabung.
- Modulares Konzept ermöglicht schnelle Nachrüstung oder Austausch von Helmkomponenten.

## Nackenschützer

### Erweiterter Schutz des Helms durch ergonomische Nackenschützer, zur Montage und zum Waschen leicht ein- und ausbaubar.

- Hinterkopf- und Nackenmodell (alubeschichtetes Gewebe oder Nomex) oder Vollhauben (Wolle und Nomex)



### Integriertes Beleuchtungsmodul

#### Einzigartiges, voll integriertes Beleuchtungsmodul ohne extra Platzbedarf, mit minimalem, vollständig ausgewogenem Gewicht, zum sicheren Vorankommen bei Dunkelheit.

- Ergonomischer Ein-/Aus-Schalter und blinkende Batteriewarnanzeige
- ATEX-Zulassung, mit AAA-Einwegbatterien oder -Akkus

## Integriertes Kommunikationsgerät mit Gehörschutz

### Integrierte Sprechgarnituren zur Verbindung mit Langstreckenfunk

- Wahl eines oder zweier Lautsprecher, mit oder ohne Gehörschutz.
- Körperschallleitende Version, optimal integriert in das Kopfband
- Längeneinstellbares Schwannenhalsmikrofon mit Parkposition unter der Schale
- Sprechstastenschnittstelle für über 100 Funkgerätmodelle
- ATEX-zugelassene Modelle zum Einsatz mit ATEX-zugelassenen Langstreckenfunkgeräten



### Weitere Optionen und Zubehör

- Lampenhalterung zur Befestigung von leistungsstärkeren Helmlampen
- Individuell gestaltete Frontplatte mit Metallplakette, mit Logo als Aufdruck oder Spritzgussteil

## Technische Daten

Gallet F1 XF-Helm	
Größe	Größe M: 52–62 cm / Größe L: 57–65 cm Bei Kopfgrößen zwischen 58 und 62 sollte die geeignetste Größe durch Anprobieren gewählt werden.
Gewicht (Grundausrüstung)	Größe M – 1450 g (± 30 g) / Größe L – 1550 g (± 30 g)
Farben	Weiß, Gelb, Rot, Schwarz, Signalgelb, Signalorange, Grau, Blau, Grün, nachleuchtend
Zulassungen	CE-Zeichen nach EN443:2008 "Feuerwehrlinien für die Brandbekämpfung in Gebäuden und anderen baulichen Anlagen" Typ B - Schale mit vollständiger Abdeckung Zusatzanforderungen: C – Beständigkeit gegen Chemikalien / –30 °C (***) – Sehr niedrige Temperaturen / 3b – Abdeckung des Stirnbereichs 3b (durch Gesichtsvision) / E2 – Helmschutz gegen Nässe / E3 – Oberflächenisolierung (abhängig vom Frontplattenmodell)
Material (Schale)	Hochtemperatur-Thermoplast, Spritzguss
Material (stoßabsorbierende Unterziehaube)	Stoßabsorbierender PU-Schaum, äußerlich verstärkt durch Aramidformteil
Kinnriemen	verstellbarer 3-Punkt-Kinnriemen mit Schnalle zum Lösen
Innenausstattung	Schwer entflammbar, gepolsterte Kopfband- und Kinnriemenbezüge aus Nomex oder Leder
Gesichtsvision	Klares oder goldbedampftes Gesichtsschutzvisier
Material Gesichtsvision	Beschichteter Thermoplast, hochtemperaturbeständig
Zulassungen Gesichtsvision	CE-Zeichen nach EN14458 "Persönlicher Augenschutz" – Gesichtsschutzschilder Zusatzanforderungen / Einsatz zur Brandbekämpfung / N - Beschlagfreiheit / K - Kratzfestigkeit / Ω - Elektrische Eigenschaften (Oberflächenisolierung) T – Temperaturextreme (–30 °/+120 °C) / UV-Filter nach EN170 (2–2.5)

Augenschutz	
Material	Klares Polycarbonat
Gewicht	100 g ± 10 g
Zulassungen	EN14458 – Augenschutz mit folgenden Zusatzanforderungen / K – Kratzfestigkeit / Ω – Elektrische Eigenschaften (Oberflächenisolierung) / T – Temperaturextreme (–30 °/+120 °C) / UV-Filter nach EN170 (2-1.2)

Nackenschützer	
Material	Alubeschichtetes Gewebe, imprägniertes Nomex oder Wolle / Nomex-Komplex
Gewicht	90 g (nur Nacken) to 150 g (Haubenform)
Zulassungen	Geprüft mit Strahlungshitze, Beflammung, Schmelzmetall und Chemikalspritzern (EN443:2008 – Schutzzone 3a)

Integriertes Beleuchtungsmodul	
Gewicht	100 g ± 10 g
Lichtquelle	4 weiße LEDs mit optimaler Ausleuchtung des Nahbereichs
Batterien	3 AAA-Batterien (Einweg oder aufladbar)
Zulassungen	CE-Zeichen mit ATEX-Zulassung (Gas und Staub) / 2G Ga Ex ia IIC T4/T3 – 2D Da Ex iaD 20 IP56

## Produktreferenznummern

Gallet F1 XF hat ein zusammenstellbares Teilenummernsystem, das die Wahl der am besten geeigneten Konfiguration unterstützt.

Helmtyp	Größe	Gesichtsvision	Augenschutz	Typ Innen-ausstattung	Gebrauchs-anleitung	Nackenschutz	Kommunikation-s-zubehör	Rückverfolg-barkeit	Beleuchtung	Kennzeichnun-g	Weitere Optionen	Schale	Frontplatte
X. F1 XF EN443	M. Medium L. Large	1. Klar 2. Metall-beschichtet	0. Keine 1. Klares Visier	1. Textil 2. Leder	Auswahl aus mehreren Sprachkombinationen Wenden Sie sich an MSA	0. Keine 1. Alubeschichtet 2. Haube (Wolle / Nomex) 3. Nomex	Wahl von Mikrofon, Lautsprechern und Gehörschutz. Wenden Sie sich bitte an MSA	Auswahl kundenspezifischer Etiketten oder Transponder. Wenden Sie sich an MSA	0. ohne 1. integriertes Beleuchtungsmodul 2. Lampenhalterung	0. ohne 1. weiß 2. gelb 3. rot	Auswahl verfügbarer Optionen (Tragetasche usw.) Wenden Sie sich an MSA	Farbwahl	Modell und Farbe. Wenden Sie sich an MSA