



Casque F2 XTREM®

[Casques de Haute Protection]

[Casque pour Secours Routier]

Conçu pour répondre à tous les types de situation d'urgence et de secours, le F2 XTREM® offre une flexibilité unique grâce à sa conception modulaire : la configuration de base est parfaitement adaptée pour les opérations de base, avec une haute protection aux chocs, perforation, flamme et risque électrique. Equipé de protections auditives et d'un écran transparent, il devient l'outil idéal pour les secours routier, à la fois pour les patrouilleurs autoroutiers, les groupes d'intervention, les corps médicaux et les services de police. Avec un écran grillagé, le déblaiement des routes (découpe d'arbres) après une tempête ou un tremblement de terre est plus sûr que jamais. Il peut également être équipé d'une lampe XP, d'un masque respiratoire pour les opérations de secours en environnement toxique. Enfin, le confort et la stabilité du F2 XTREM® éliminent toute gêne pour le porteur.

MSA GALLET



GA3500 [Casque pour Secours Routier]

[Application]

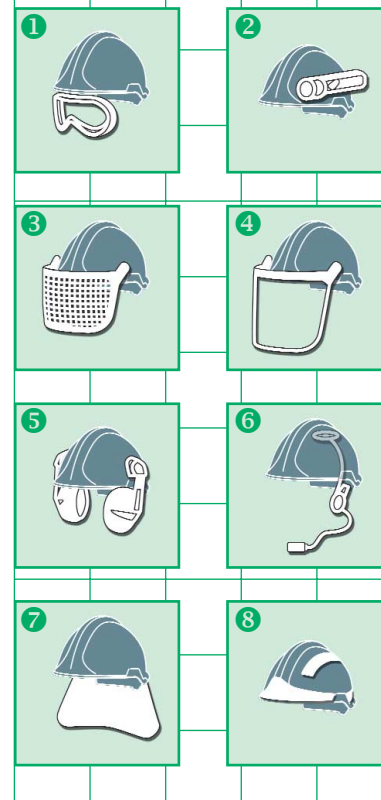
Pour les professionnels amenés à intervenir lors d'un **accident de la circulation** : patrouilleurs, ambulanciers, auxiliaires médicaux (SAMU), médecins, gendarmes ou policiers

[Caractéristiques techniques]

Référence produit	GA3500*xx (selon la couleur)
Certifications	Marquage CE EN12492 (sauf ventilation) EN443 (uniquement pour résistance à la flamme) EN397/A1 (uniquement pour isolation électrique)
Calotte externe	Non ventilée, matériau en thermoplastique injecté à haute température
Coiffe	Ajustement rapide, coiffe ratchet brevetée très confortable
Jugulaire	jugulaire 3-points non feu avec mentonnière
Tailles	52 à 64 cm
Poids	650 g (± 30 g)
Couleurs disponibles	Rouge, noir, photoluminescent, blanc, bleu, jaune, gris, orange fluo

[Options et Accessoires]

1 Lunettes de protection (EN166)	GA3007NA (incolore) GA3007OB (teintée)
2 Lampe XP + adaptateurs	GA1457 + GA1426
3 Visière grillagée (EN1731)	SOR60060 (visière métallique) SOR60065 (visière plastique)
4 Visière PC transparente (EN166)	SOR60040 (longueur 20cm) SOR60041 (longueur 16cm) SOR60042 (longueur 10cm)
5 Protection auditive X-TREM	SOR12015 (EN352-3)
6 Systèmes de Communication	GA103xxxx (système Micro) GA102xxxx (système Ostéo)
7 Bavolet	GA3240 (laine non feu) T1900300 (Nomex)
8 Bandes rétro-réfléchissantes	GA3230*xx (selon la couleur)



[Vos contacts à l'international]

MSA GALLET
BP 90, Zone Industrielle Sud
F-01400 Châtillon sur Chalaronne
Tél.: +33 [0] 474 55 01 55
Fax: +33 [0] 474 55 24 80
E-mail: message@msa-gallet.fr
Internet: www.msa-gallet.fr

MSA Belgium N.V.
Duwijckstraat 17
B-2500 Lier
Tél.: +32 [0] [3] 491 9150
Fax: +32 [0] [3] 491 9151
E-mail: msabelgium@msa.be
Internet: www.msa-belgium.com

MSA AUER Schweiz
Unterdorfstrasse 21
CH-8602 Wangen
Tél.: +41 [0] [43] 255 89 00
Fax: +41 [0] [43] 255 99 90
E-mail: msa-schweiz@auer.de
Internet: www.msa.ch

MSA GALLET