

MSA Latchways Personal Rescue Device® (PRD®)



Integroitu valjasjärjestelmä pelastautumiseen



The Safety Company

Koska jokaisella elämällä on tarkoitus...



MSA Latchways Personal Rescue Device® (PRD®)

MSA on mullistanut pelastautumisprosessin kehittämällä Latchways PRD:n – integroidun valjasjärjestelmän, joka mahdollistaa pelastautumisen. Kevyt ja huomaamaton pelastautumislaitte on pieni "reppu", joka on kiinnitetty kokovaljaisiin ja suunniteltu käytettäväksi yhdessä putoamissuojan tai kiinnityskohtan kanssa.

Putoamistilanteessa Latchways PRD:n valjaat tukevat käyttäjää ja antavat tälle mahdollisuuden laskeutua varovasti ja hallitusti maahan. Laitteeseen sisältyy 20 metrin aramidiköysikela, joka purkautuu hallitusti integroidun jarrumeکانismin avulla. Innovatiivisessa rakenteessa käytetään laatu­komponentteja ja rajallisesti liikkuvia osia, jotta laitteen mekaaniseen eheyteen voi luottaa 100-prosenttisesti.

Pelastussuunnitelman tarve

Laki vaatii korkealla työskentelyyn täydellisen ja kattavan pelastussuunnitelman.

MSA Latchways Personal Rescue Device (PRD)

Helppokäyttöisyys

Pelastuslaitteen patentoidut osat on suunniteltu siten, että ne sopivat siististi "reppuun" ja työntekijä voi tehdä jokapäiväistä työtään turvallisesti. Reppu kiinnitetään vetoketjulla turvaljaisiin, jolloin siitä tulee osa korkealla työskentelevien jokapäiväistä vaatetusta. Turvaljajaat ovat kevyet ja huomaamattomat mutta myös tukevat, niin että ne kestävät rankimpienkin työympäristöjen ankarat olosuhteet.



Edut pelastautumisen kannalta

- Lyhentää huomattavasti pelastautumiseen kuluvaa aikaa
- Aina saatavilla
- Aktivoituu itsestään
- Intuitiivinen käyttö
- Selkeä pelastussuunnitelma
- Parantaa käyttäjän turvallisuutta



Latchways PRD

Latchways PRD -sarjaan kuuluvat nyt myös Workman Premier- ja Workman Utility -kokoaljaat.



Latchways PRD
Workman Premier
Kokoaljaat



Latchways PRD
Workman Utility
Kokoaljaat

Pelastustanko

Latchways-pelastustanko on suunniteltu ulkopuolisen käyttöön. Jos käyttäjä ei pysty pelastautumaan itse, ulkopuolinen voi ottaa käyttöön Latchways PRD:n sisäänrakennetun toissijaisen kiipeämlaitteen irrotusmekanismin. Tangon kokonaispituus on pisinmillään 800 mm ja lyhinmillään 3400 mm.



Vähäinen koulutustarve ja nopea pelastautuminen

Käyttäjäkoulutus

Toisin kuin kaikki muut pelastussarjat, Latchways PRD ei vaadi erikoiskoulutusta, koska sitä käytetään tavallisten kokovaljaiden tilalla ja aktivointi tapahtuu yksinkertaisesti narusta vetämällä.

Tarkastukset ennen käyttöä

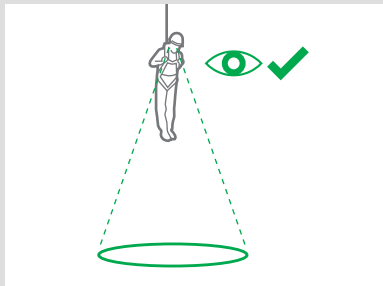
Latchways PRD on suunniteltu käyttäjäystävälliseksi, joten tarkastusten tarve ennen käyttöä on hyvin vähäinen. Kiipeämislaite, turvaljaat ja reppu on tarkastettava seuraavien seikkojen varalta:

- käyttö (laitteella on laskeuduttu alas kerran)
- vahingot
- korrosio
- kemiallinen korrosio

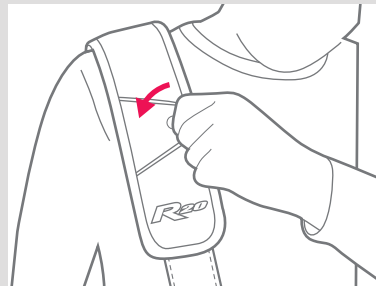
Määräaikainen tarkastus on tehtävä ainakin kerran vuodessa tai useammin yrityksen henkilönsuojainten tarkastusvaatimusten täyttämiseksi.



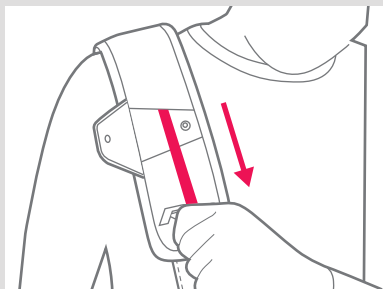
Käyttöohjeet



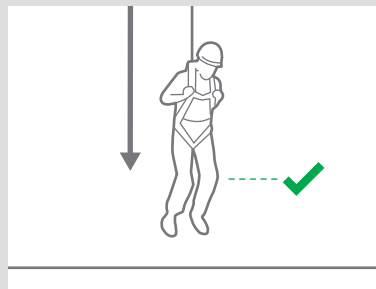
- ① Tarkasta alusta varmistaaksesi, että kiipeämisreitti on selvä ja laskeutuminen turvallista.



- ② Avaa oikean olkahihnan läppä saadaksesi avausnarun esiin.



- ③ Nykäise terävästi avausnarusta.



- ④ Valmistaudu maahan laskeutumiseen polvia taivuttamalla.

Tärkeitä tietoja

Kiipeämiskorkeus: 20 m

Kokonaispaino

Workman Premier -turvaljaat: 1,3 kg

Workman Utility -turvaljaat: 1,5 kg

PRD-pelastautumislaitte: 2,6 kg

Käyttäjän paino: 59–140 kg

Kiipeämisoikeus: 0,5–2 m sekunnissa

Toissijainen aktivointimekanismi: Jos käyttäjä ei pysty pelastautumaan itse, ulkopuolinen voi aktivoida laitteen hänen puolestaan

Komponenttiosat: Aramidiköydestä tehty kiipeämisköysi (UHMwPE-köysi, jonka päällimmäinen punos on aramia)

Koulutus: Hyvin vähäinen käyttökoulutus riittää – vuosittain järjestettävää kertauskoulutusta ei tarvita

Kunnossapito: Määräaikaistarkastukset rajoittuvat pätevän henkilön tekemiin silmämääräisiin tarkastuksiin (kattavat ohjeet mukana)

Standardit

Latchways PRD koostuu kokovaljaista ja integroidusta kiipeämlaitteesta, joka täyttää kaikkien asianmukaisten standardien vaatimukset.

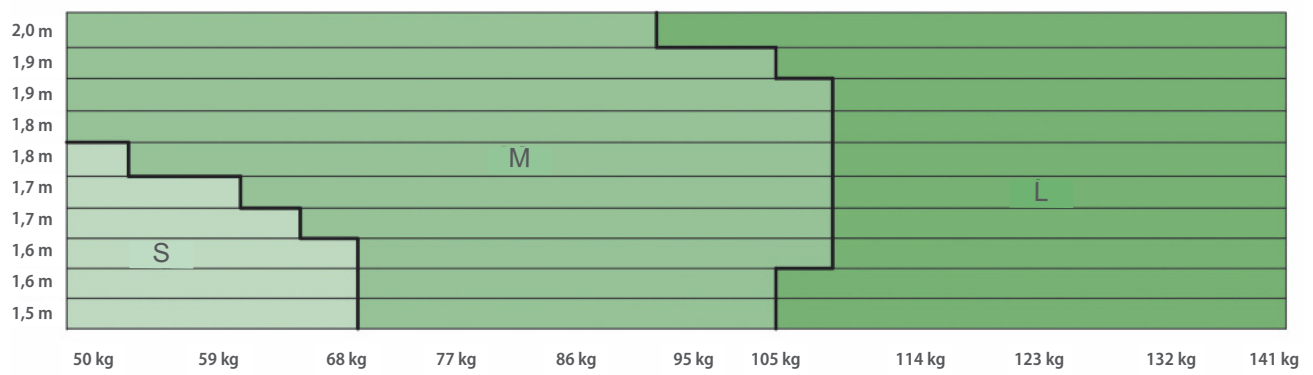
Turvavaljaat täyttävät seuraavien standardien vaatimukset:

- EN361:2002 ja EN 358:1999 (mallista riippuen)

Kiipeämlaite täyttää seuraavien standardien vaatimukset:

- EN 341: 2011 tyyppi 1, luokka D

Workman-turvavaljaiden koko-opas



Tilaustiedot

PRD, jossa MSA Workman Premier -turvavaljaat	S (Small)	M (Medium)	L (Large)
Workman Premier -turvavaljaat, Qwik-fit-reisihihnat	68215-00S	68215-00M	68215-00L
Workman Premier -turvavaljaat, pikalukolla varustetut reisihihnat	68216-00S	68216-00M	68216-00L
PRD, jossa Workman Utility -turvavaljaat			
Workman Utility -turvavaljaat, pikalukolla varustetut reisihihnat	68217-00S	68217-00M	68217-00L





Luotettava ja kestävä

Olemme tehneet töitä turvallisuuden ja henkien pelastamisen eteen jo yli 100 vuoden ajan mottomme "The Safety Company" mukaisesti.

Olemme sitoutuneet valmistamaan alan uusimpia innovatiivisia, luokkansa parhaita turvallisuusratkaisuja, jotka voidaan integroida muihin järjestelmiin. Tuotteidemme käyttäjät palaavat turvallisesti kotiin vaarallisten töiden jälkeen.

Asiakkaat uskovat henkensä käsiimme joka päivä. Me vastaamme asiakkaittemme luottamukseen luotettavilla turvaratkaisuilla, ja näin meistä tulee osa asiakkaittemme tarinoita.

MSA – koska jokaisella elämällä on tarkoitus.

Lähin jälleenmyyjäsi

Sverige
Rörläggärvägen 8
331 53 Värnamo
Puh. +46 40 69907-70
Faksi +46 40 69907-77
info.se@MSAsafety.com