

1

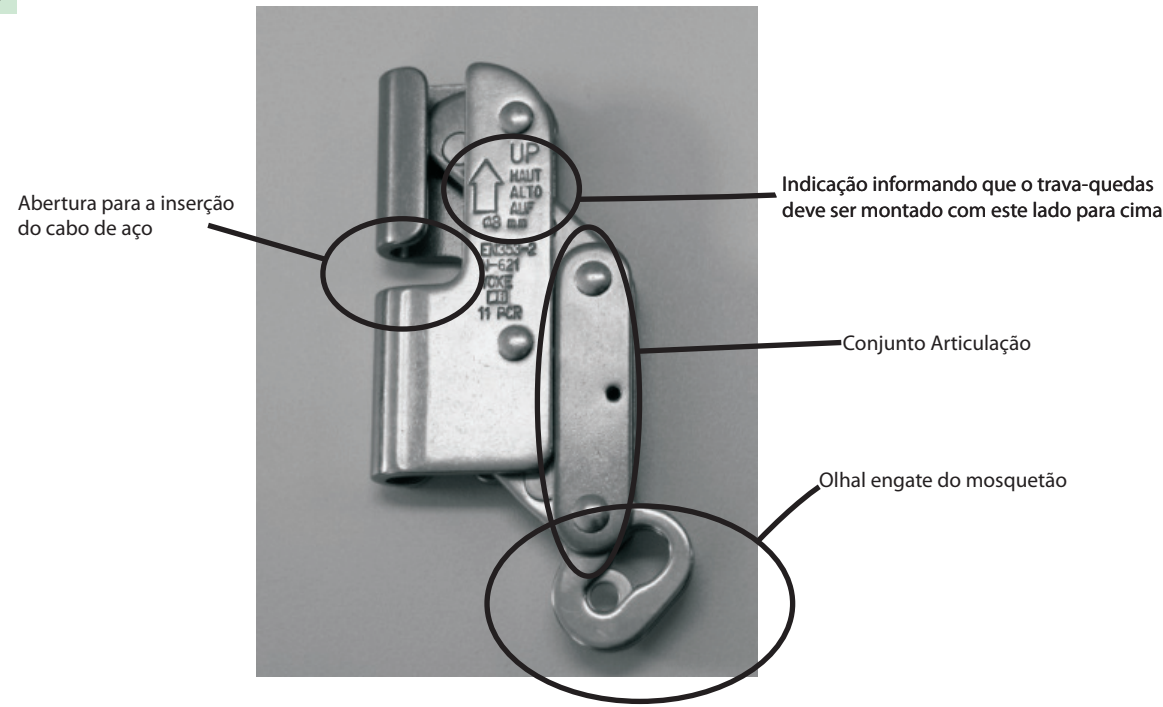


Trava quedas para cabo de aço + conector oval
Comprimento: 0,15 metros
Espaço mínimo abaixo dos pés do usuário: 3 metros

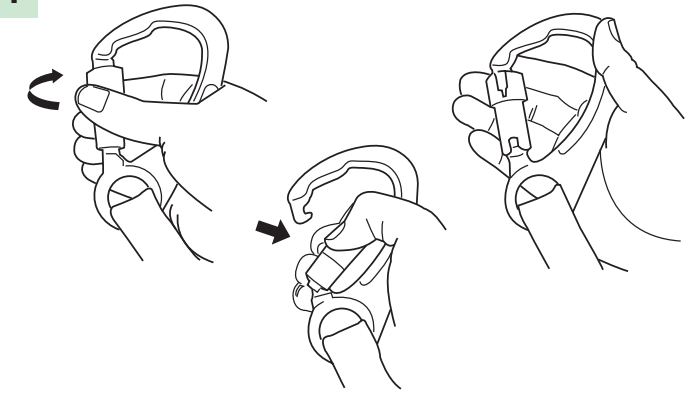


Trava quedas para cabo de aço + conector oval +
absorvedor de energia comprimeto + conector oval
Comprimento: 0,48 metros
Espaço mínimo abaixo dos pés do usuário: 4,2 metros

2



4



1. Modelos de trava-quedas para cabo de aço
2. Pontos importantes trava quedas cabo de aço
3. Instruções para a montagem do trava quedas na linha de vida e no cinturão paraquedista
4. Montagem de conectores
5. Aviso: Leia o manual

5



3



C)



E)



B)



D)



F)

