

Installation

Inbetriebnahme

1. Anschließen des Lesegerätes

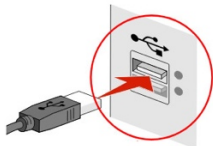


2. Die Installation erfolgt automatisch durch das Betriebssystem als Tastatur Emulation
3. Starten Sie ggf. den Computer neu falls notwendig
4. Das Lesegerät kann nun verwendet werden



Initial Operation

1. Connect the reader



2. Installation is done automatically as keyboard emulation
3. Restart your computer if necessary
4. Reader is ready to use